

Znalec: Ing. Ondrej Sova, znalec v odbore stavebníctvo, odvetvia: odhad hodnoty nehnuteľností,
odhad hodnoty stavebných prác, pozemné stavby,
Rumančeková 22, 821 01 Bratislava, kontakt. 0905 / 523 443, sova.ondrej@gmail.com

Žiadateľ (objednávateľ) : Železnica Slovenskej republiky
Klemensova 8
813 61 Bratislava
Správa majetku ŽSR Bratislava
Holekova 6
811 04 Bratislava
IČO: 313 64 501
IČ DPH: SK20 2048 0121

Číslo spisu (objednávky): 1361578/SLX zo dňa 30.06.2021

ZNALECKÝ POSUDOK

č. 053/2021

Vo veci: odhad hodnoty pozemkov parc. reg. "C-KN" č. 351/2, 2339/18, 2339/19, 2339/26, 2339/159, 2339/160 a 2339/162, evidované podľa LV č. 4513 a 1225, kat. územie Devínska Nová Ves, v obci Bratislava - m.č. Devínska Nová Ves, popri ulici Leopolda Jablonku; za účelom zamýšľanej zmeny vlastníckych práv.

Počet strán : 47 strán formátu A4 vrátane 30 strán príloh.

Počet odovzdaných vyhotovení : 3 + 1 archivované u znalca

V Bratislave

dňa 06.07.2021

I. ÚVODNÁ ČASŤ

1. Úloha znalca : odhad hodnoty pozemkov parc. reg. "C-KN" č. 351/2, 2339/18, 2339/19, 2339/26, 2339/159, 2339/160 a 2339/162, evidované podľa LV č. 4513 a 1225, kat. územie Devínska Nová Ves, v obci Bratislava - m.č. Devínska Nová Ves, popri ulici Leopolda Jablonku.

2. Účel posudku : zamýšľaná zmena vlastníckych práv k nehnuteľnostiam – odpredaj nehnuteľností.

3. Dátum, ku ktorému je znalecký posudok vypracovaný (rozhodujúci na zistenie stavebno-technického stavu): 30.06.2021

4. Dátum, ku ktorému sa nehnuteľnosť alebo stavba ohodnocuje: 30.06.2021

5. Podklady pre vypracovanie znaleckého posudku:

5.1. Dodané zadávateľom (objednávateľom):

- Objednávka č.j. 1361578/SLX zo dňa 30.06.2021;
- Nájomné zmluvy - nepredložené;

5.2. Podklady získané znalcom :

- LV č. 4513, kat. územie DNV;
- LV č. 1225, kat. územie DNV;
- Obhliadka skutočného stavu nehnuteľnosti dňa 30.06.2021;
- Fotodokumentácia zhotovená znalcom pri obhliadke dňa 30.06.2021;
- Žiadosť o ÚPI k pozemkom;

6. Použitý právny predpis:

- Vyhláška MS SR č. 492/2004 Z. z. o stanovení všeobecnej hodnoty majetku v znení neskorších predpisov;
- Zákon č. 18/1996 Z. z. o cenách v znení neskorších predpisov;
- Zákon č. 382/2004 Z. z. o znalcoch, tlmočníkoch a prekladateľoch a o zmene a doplnení niektorých zákonov;
- Vyhláška MS SR č. 490/2004 Z. z., ktorou sa vykonáva zákon o znalcoch, tlmočníkoch a prekladateľoch a o zmene a doplnení niektorých zákonov;
- zákon č. 18/1995 Z. z. o cenách v znení neskorších predpisov;
- Zákon č. 50/1976 Zb. o územnom plánovaní a stavebnom poriadku, v znení neskorších predpisov;
- Občiansky zákonník č. 40/1964 Zb. v znení neskorších predpisov;
- STN 7340 55 - Výpočet obstavaného priestoru pozemných stavebných objektov;
- Opatrenie ŠÚ SR č. 128/2000 Z. z., ktorým sa vyhlasuje Klasifikácia stavieb;
- Indexy cien stavebných prác na precenenie rozpočtov do CÚ II. štvrťrok 2004 spracované pomocou pomeru indexov cien stavebných prác ŠÚ SR podľa klasifikácie stavieb;

7. Definície posudzovaných veličín a použitých postupov:

Východisková hodnota stavieb (VH) je znalecký odhad hodnoty, za ktorú by bolo možné hodnotenú stavbu nadobudnúť formou výstavby v čase ohodnotenia na úrovni bez dane z pridanej hodnoty.

Východisková hodnota je stanovená podľa základného vzťahu:

$$VH = M \cdot (RU \cdot k_{CU} \cdot k_v \cdot k_{ZP} \cdot k_{VP} \cdot k_K \cdot k_M) \quad [€]$$

kde:

VH = východisková hodnota

M = počet merných jednotiek

RU = rozpočtový ukazovateľ (stanovený v súlade s Prílohou č. 3 vyhl. MS SR č. 492/2004 Z.z.)

kCU = koeficient vyjadrujúci vývoj cien stavebných prác a materiálov

k_v = koeficient vplyvu vybavenosti hodnoteného objektu

kZP = koeficient vplyvu zastavanej plochy hodnotenej stavby

kVP = koeficient vplyvu konštrukčnej výšky podlaží hodnotenej stavby

kK = koeficient konštrukčno-materiálovej charakteristiky

kM = koeficient vyjadrujúci územný vplyv

Technická hodnota (TH) je znalecký odhad východiskovej hodnoty znížený o hodnotu zodpovedajúcu výške opotrebenia.

Technická hodnota je stanovená podľa vzťahu:

$$TH = VH - HO \text{ [€]} \quad \text{alebo} \quad TH = TS / 100 \cdot VH \text{ [€]}$$

kde:

TS = technická hodnota stavby v €

TS = technický stav stavby v %

VH = východisková hodnota stavby v €

HO = hodnota vyjadrujúca opotrebenie stavby v €

Technický stav je percentuálne vyjadrenie okamžitého stavu stavby, stanovený je podľa základného vzťahu:

$$TS = 100 - O \text{ [%]}$$

kde:

TS = technický stav

100 = plná hodnota technického stavu v %

O = opotrebenie stavby sa uvádza v percentách a zodpovedá znehodnoteniu technického stavu v závislosti od veku, predpokladanej životnosti, spôsobu užívania stavby, údržby stavby

Hodnota vyjadrujúca opotrebenie je súčet hodnôt vyjadrujúci opotrebenie jednotlivých častí stavby, stanovená podľa základného vzťahu:

$$O = \sum_{i=1}^n O_i / 100 \cdot V_{Hi} \text{ [€]}$$

kde:

O_i = opotrebenie i-tej časti stavby v %

V_{Hi} = východisková časť i-tej časti stavby v €

n = počet častí stavby

najpoužívanějšími metódami výpočtu opotrebenia sú aj:

- lineárna metóda: $O = (V/Z) \cdot 100\%$

- kvadratická metóda: $O = (V^2/Z^2) \cdot 100\%$

- semikvadratická metóda: $O = 0,50 \cdot (V/Z + V^2/Z^2) \cdot 100\%$

- analytická metóda

kde:

O = opotrebenie stavby v %

V = vek stavby v rokoch

Z = životnosť stavebného objektu v rokoch

Všeobecná hodnota (VŠH) je výsledná objektivizovaná hodnota nehnuteľností a stavieb, ktorá je znaleckým odhadom ich najpravdepodobnejšej ceny ku dňu ohodnotenia, ktorú by tieto mali dosiahnuť na trhu v podmienkach voľnej súťaže, pri poctivom predaji, keď kupujúci aj predávajúci budú konať s patričnou informovanosťou i opatrnosťou a s predpokladom, že cena nie je ovplyvnená neprimeranou pohnútkou. Všeobecná hodnota nehnuteľností a stavieb je obvykle vrátane dane z pridanej hodnoty.

Všeobecná hodnota stavieb sa môže stanoviť nasledovnými metódami:

- porovnávacía metóda,
- kombinovaná metóda,
- metóda polohovej diferenciácie.

Všeobecná hodnota pozemkov je stanovená metódou polohovej diferenciácie podľa základného vzťahu:

$$VŠHPOZ = M \cdot VŠHMJ \text{ [€]}$$

kde:

$VŠHPOZ$ = všeobecná hodnota pozemku

M = výmera pozemku v m^2

$VŠHMJ$ = jednotková všeobecná hodnota pozemku v €/m²

Jednotková všeobecná hodnota pozemku je stanovená podľa základného vzťahu:

$$VŠHMJ = VHMJ \cdot kPD \text{ [€/m}^2\text{]}$$

kde:

$VHMJ$ = jednotková východisková hodnota pozemku, ktorá je stanovená podľa klasifikácie obcí SR

kPD = koeficient polohovej diferenciácie

Jednotková východisková hodnota pozemku, ktorá je stanovená v tabuľke klasifikácie obcí Slovenskej republiky v Prílohe č. 3 - „Postup stanovenia všeobecnej hodnoty nehnuteľností a stavieb“ k Vyhláske Ministerstva spravodlivosti Slovenskej republiky č. 492/2004 Z. z. o stanovení všeobecnej hodnoty majetku - príklad jednotková východisková hodnota pozemku pre obec Bratislava je stanovená v hodnote 66,39€ / m².

Koeficient polohovej diferenciácie je stanovený podľa základného vzťahu:

$$kPD = k_S \cdot k_V \cdot k_D \cdot k_P \cdot k_I \cdot k_Z \text{ [-]}$$

kde:

kPD = koeficient polohovej diferenciácie

k_S = koeficient všeobecnej situácie

k_V = koeficient intenzity využitia

k_D = koeficient dopravných vzťahov

k_P = koeficient obchodnej alebo priemyselnej polohy

k_I = koeficient druhu pozemku

k_Z = koeficient povyšujúcich a redukujúcich faktorov

8. Osobitné požiadavky zadávateľa:

Neboli požadované.

II. POSUDOK

1.1 Výber použitej metódy

Ohodnotenie je vykonané v súlade s prílohou č.3 vyhlášky MS SR č. 492/2004 Z. z. o stanovení všeobecnej hodnoty majetku. Vo výpočte sú použité rozpočtové ukazovatele a metodické postupy stanovenia všeobecnej hodnoty uvedené v "Metodike výpočtu všeobecnej hodnoty nehnuteľností a stavieb", vydanéj ÚSI ŽU v Žiline.

Všeobecná hodnota je vypočítaná metódou polohovej diferenciácie. Výpočet všeobecnej hodnoty porovnávaním nie je možné vykonať, pretože pre daný typ nehnuteľnosti nemal znalec k dispozícii podklady pre porovnávanie. Výnosová hodnota je počítaná, nakoľko predmetom ohodnotenia sú nehnuteľnosti s možnosťou dosahovania výnosu formou prenájmu.

1.2 Identifikácia, vlastnícke a evidenčné údaje

1.2.1 Identifikácia predmetu posudzovania:

Predmetom posudzovania v tomto posudku sú nehnuteľnosti - pozemky reg. "C-KN" č. 351/2, 2339/18, 2339/19, 2339/26, 2339/159, 2339/160 a 2339/162, evidované podľa LV č. 4513 a 1225, kat. územie Devínska Nová Ves, v obci Bratislava - m.č. Devínska Nová Ves, popri ulici Leopolda Jablonku.

1.2.2 Vlastnícke údaje k pozemkom a stavbe:

podľa listu vlastníctva č. 4513, k. ú. Devínska Nová Ves, zdroj: www.kapor.sk (viď príloha č. 2.1 tohto posudku)

Časť A: Majetková podstata

Parcely registra "C"

parc. KN č.	záhrada	o výmere 218 m ²	využ. poz.	umiest.	právny vzťah
351/2			4		1

... a ostatné podľa LV č. 4513 - nie sú predmetom ohodnotenia...

legenda k pozemkom:

spôsob využívania pozemku:

4 - Pozemok prevažne v zastavanom území obce alebo v záhradkárskej osade, na ktorom sa pestuje zelenina, ovocie

kód umiestnenia pozemku:

1 - pozemok umiestnený v zastavanom území obce

Časť B: Vlastníci

Účastník právneho vzťahu:

1 Slovenská republika

Vlastník

Spoluvlastnícky podiel 1/1

Titul nadobudnutia:

v zmysle §10 ods.1 zákona č. 258/1993 Z.z.

PKV 5002, 1900, 1-5002

2 Železnice Slovenskej republiky, Klemensova 8, 813 61 Bratislava, SR

IČO: 313 64 501

k vlastníkovi č. 1 je správa k nehnuteľnostiam

Časť C: Ľarchy

Por.č.1:

... podľa záznamov na LV č. 4513 - vid' príloha č. 2.1 tohto posudku

Iné údaje:

... podľa záznamov na LV č. 4513 - vid' príloha č. 2.1 tohto posudku

Poznámka:

bez zápisu

1.2.3 Vlastnícke údaje k pozemkom a stavbe:**podľa listu vlastníctva č. 1225, k. ú. Devínska Nová Ves, zdroj: www.kapor.sk (vid' príloha č. 2.2 tohto posudku)****Časť A: Majetková podstata****Parcely registra "C"**

		využ.	poz.	umiest.	právny vzťah
parc. KN č. 2339/18	zastavaná plocha o výmere 1592 m ²	25		1	
parc. KN č. 2339/19	zastavaná plocha o výmere 1699 m ²	25		1	
parc. KN č. 2339/26	zastavaná plocha o výmere 783 m ²	25		1	
parc. KN č. 2339/159	zastavaná plocha o výmere 1950 m ²	22		1	
parc. KN č. 2339/160	zastavaná plocha o výmere 2800 m ²	22		1	
parc. KN č. 2339/162	zastavaná plocha o výmere 966 m ²	22		1	

... a ostatné podľa LV č. 1225 - nie sú predmetom ohodnotenia...

legenda k pozemkom:**spôsob využívania pozemku:**

22 - pozemok, na ktorom je postavená inžinierska stavba - cestná, miestna a úpčelová komunikácia...

25 - pozemok, na ktorom je postavená ostatná inžinierska stavba a jej súčasti

kód umiestnenia pozemku:

1 - pozemok umiestnený v zastavanom území obce

Časť B: Vlastníci**Účastník právneho vzťahu:**

1 Slovenská republika

Vlastník

Spoluvlastnícky podiel 1/1

Titul nadobudnutia:

v zmysle §10 ods.1 zákona č. 258/1993 Z.z.

PKV 5002, 1900, 1-5002

2 Železnice Slovenskej republiky, Klemensova 8, 813 61 Bratislava, SR

IČO: 313 64 501

k vlastníkovi č. 1 je správa k nehnuteľnostiam

Časť C: Ľarchy

Por.č.1:

... podľa záznamov na LV č. 4513 - vid' príloha č. 2.1 tohto posudku

Iné údaje:

... podľa záznamov na LV č. 4513 - vid' príloha č. 2.1 tohto posudku

Poznámka:

bez zápisu

1.3 Údaje o obhliadke a zameraní predmetu posúdenia

- Miestna obhliadka spojená s miestnym šetrením vykonaná dňa 30.06.2021;
- Fotodokumentácia posudzovaných nehnuteľností vykonaná dňa 30.06.2021.

1.4 Technická dokumentácia

Porovnanie právnej a technickej dokumentácie so zisteným skutkovým stavom :

posudzované pozemky sú predmetom posúdenia. Právna dokumentácia je v súlade so skutkovým stavom - pre pozemky parc. reg. "C-KN" č. 351/2, 2339/18, 2339/19, 2339/26, 2339/159, 2339/160 a 2339/162, evidované podľa LV č. 4513 a 1225, kat. územie Devínska Nová Ves - sú evidované v katastri nehnuteľností.

1.5 Údaje katastra nehnuteľností

Porovnanie súladu popisných a geodetických údajov katastra nehnuteľností so zisteným skutkovým stavom: skutkový stav je v súlade s popisnými a geodetickými údajmi v Katastri nehnuteľností.

1.6 Vymenovanie jednotlivých pozemkov a stavieb, ktoré sú predmetom posudzovania:

- pozemok parc. č. 351/2, druh: záhrada plochy, evidovaný podľa LV č. 4513, kat. územie Devínska Nová Ves;
- pozemok parc. č. 2339/18, druh: zastavané plochy, evidovaný podľa LV č. 1225, kat. územie Devínska Nová Ves;
- pozemok parc. č. 2339/19, druh: zastavané plochy, evidovaný podľa LV č. 1225, kat. územie Devínska Nová Ves;
- pozemok parc. č. 2339/26, druh: zastavané plochy, evidovaný podľa LV č. 1225, kat. územie Devínska Nová Ves;
- pozemok parc. č. 2339/159, druh: zastavané plochy, evidovaný podľa LV č. 1225, kat. územie Devínska Nová Ves;
- pozemok parc. č. 2339/160, druh: zastavané plochy, evidovaný podľa LV č. 1225, kat. územie Devínska Nová Ves;
- pozemok parc. č. 2339/162, druh: zastavané plochy, evidovaný podľa LV č. 1225, kat. územie Devínska Nová Ves;
- pozemok parc. č. 2339/18, druh: zastavané plochy, evidovaný podľa LV č. 1225, kat. územie Devínska Nová Ves;

1.7 Vymenovanie jednotlivých pozemkov a stavieb, ktoré nie sú predmetom ohodnotenia:

nie sú.

2. STANOVENIE VŠEOBECNEJ HODNOTY

2.1 POZEMKY - METÓDA POLOHOVEJ DIFERENCIÁCIE

2.1.1 POZEMOK evidovaný podľa LV č. 4513

Posudzovaný pozemok sa nachádza na okraji BV s vybudovanými inžinierskymi sieťami – obecný vodovod, obecná kanalizácia, vzdušné rozvody NN elektro, zemný plyn, pričom IS sú zabudované v telese obslužnej komunikácie s povrchom z asfalto-betónu – ulica Leopolda Jablonku v Bratislave – m. č. Devínska Nová Ves.

Posudzovaný pozemok nemá vybudované prípojky inžinierskych sietí zabudovaných v telese priamo dostupnej obecnej obslužnej komunikácie.

Posúdenie z hľadiska všeobecnej situácie: pozemok má priamy prístup z jestvujúcej obecnej obslužnej asfaltovej verejnej komunikácie, lokalita má charakter IBV zástavby. Posudzovaný pozemok nie je zastavaný žiadnou stavbou.

Posúdenie z hľadiska intenzity využitia: rekreačno-obytná zóna zahŕňa štandardné a nadštandardné rodinné domy IBV zástavby.

Posúdenie z hľadiska dopravných vzťahov: pozemky sa nachádzajú v intraviláne obce Bratislava – m.č. Devínska Nová Ves, po jestvujúcej obecnej asfaltovej komunikácii je na pešo dostupná zastávka MHD, SAD a ŽSR (cca 150 m).

Posúdenie z hľadiska obchodnej / priemyselnej polohy: pozemky sa nachádzajú v rámci IBV zástavby vyhradenej na bývanie a rekreačné účely.

Posúdenie z hľadiska technickej infraštruktúry: v telese jestvujúcej verejnej komunikácie IBV zástavby sú vybudované rozvody inžinierskych sietí – vodovod, kanalizácia, nadzemné rozvody NN elektro. Pozemky majú vybudované prípojky s pripravenými odbernými miestami napojenia na jestvujúce inžinierske siete – voda a elektro.

Posúdenie z hľadiska povyšujúcich faktorov: vzhľadom na osadenie pozemkov na najvyššom mieste IBV zástavby a možnosti budúceho využitia pozemkov - stanovujem koeficient vo výške 1,00.

Posúdenie z hľadiska redukujúcich faktorov: vzhľadom na osadenie pozemku uprostred IBV zástavby – neboli zistené žiadne redukujúce faktory - stanovujem koeficient vo výške 1,00.

Parcela	Druh pozemku	Vzorec	Spolu výmera	Podiel	Výmera
351/2	záhrada	218	218,00	1/1	218,00 m ²

Obec:

Bratislava

Východisková hodnota:

66,39 EUR/m²

Označenie koeficientu	Názov a hodnotenie	Hodnota koeficientu
Koeficient všeobecnej situácie:		
k_s	6. veľmi dobré obchodné a obytné časti v mestách od 50 000 do 100 000 obyvateľov, obytné časti miest nad 100	1,40

	000 obyvateľov, luxusné obytné oblasti s dobrým osvetlením a výhľadom, exkluzívne oblasti rodinných domov v dosahu miest nad 100 000 obyvateľov	
Koeficient intenzity využitia:		
k_v	3. rodinné domy so štandardným vybavením, bežné bytové domy, bytové domy s nebytovými priestormi, nebytové stavby pre priemysel s bežným technickým vybavením	1,00
Koeficient dopravných vzťahov:		
k_D	4. pozemky v tesnej blízkosti prostriedku hromadnej dopravy s dobrou úpravou ciest, cesta vlastným autom do centra (10 min), územie mesta	1,00
Koeficient obchodnej a priemyselnej polohy:		
k_p	3. obytná alebo rekreačná poloha	1,10
Koeficient technickej infraštruktúry pozemku:		
k_i	4. veľmi dobrá vybavenosť (väčšia ako v bode 3)	1,40
Koeficient povyšujúcich faktorov:		
k_z		1,00
Koeficient redukujúcich faktorov:		
k_R		1,00

Koeficient polohovej diferenciácie: $1,40 \cdot 1,00 \cdot 1,00 \cdot 1,10 \cdot 1,40 \cdot 1,00 \cdot 1,00 = 2,156$
Jednotková hodnota pozemku: $2,1560 \cdot 66,39 \text{ EUR/m}^2 = 143,14 \text{ EUR/m}^2$
Všeobecná hodnota pozemku: $218,00 \text{ m}^2 \cdot 143,14 \text{ EUR/m}^2 = \mathbf{31\,204,52 \text{ EUR}}$

2.1.1 POZEMKY evidované podľa LV č. 1225

Posudzované pozemky sa nachádzajú na okraji BV s vybudovanými inžinierskymi sieťami – obecný vodovod, obecná kanalizácia, vzdušné rozvody NN elektro, zemný plyn, pričom IS sú zabudované v telese obslužnej komunikácie s povrchom z asfalto-betónu – ulica Leopolda Jablonku v Bratislave – m. č. Devínska Nová Ves.

Posudzované pozemky nemajú vybudované prípojky inžinierskych sietí zabudovaných v telese priamo dostupnej obecnej obslužnej komunikácie.

Posúdenie z hľadiska všeobecnej situácie: pozemky majú priamy prístup z jestvujúcej obecnej obslužnej asphaltovej verejnej komunikácie, lokalita má charakter IBV zástavby. Posudzovaný pozemok nie je zastavaný žiadnou stavbou.

Posúdenie z hľadiska intenzity využitia: rekreačno-obytná zóna zahŕňa štandardné a nadštandardné rodinné domy IBV zástavby.

Posúdenie z hľadiska dopravných vzťahov: pozemky sa nachádzajú v intraviláne obce Bratislava – m.č. Devínska Nová Ves, po jestvujúcej obecnej asphaltovej komunikácii je na pešo dostupná zastávka MHD, SAD a ŽSR (cca 150 m).

Posúdenie z hľadiska obchodnej / priemyselnej polohy: pozemky sa nachádzajú v rámci IBV zástavby vyhradenej na bývanie a rekreačné účely.

Posúdenie z hľadiska technickej infraštruktúry: v telese jestvujúcej verejnej komunikácie IBV zástavby sú vybudované rozvody inžinierskych sietí – vodovod, kanalizácia, nadzemné rozvody

NN elektro. Pozemky majú vybudované prípojky s pripravenými odbernými miestami napojenia na jestvujúce inžinierske siete – voda a elektro.

Posúdenie z hľadiska zvyšujúcich faktorov: vzhľadom na osadenie pozemkov na najvyššom mieste IBV zástavby a možnosti budúceho využitia pozemkov - stanovujem koeficient vo výške 1,00.

Posúdenie z hľadiska redukovujúcich faktorov: vzhľadom na osadenie pozemku uprostred IBV zástavby – neboli zistené žiadne redukovujúce faktory - stanovujem koeficient vo výške 1,00.

Parcela	Druh pozemku	Vzorec	Spolu výmera	Podiel	Výmera
2339/18	zastavaná plocha a nádvorie	1590	1590,00	1/1	1590,00 m ²
2339/19	zastavaná plocha a nádvorie	1699	1699,00	1/1	1699,00 m ²
2339/26	zastavaná plocha a nádvorie	783	783,00	1/1	783,00 m ²
2339/159	zastavaná plocha a nádvorie	1950	1950,00	1/1	1950,00 m ²
2339/160	zastavaná plocha a nádvorie	2800	2800,00	1/1	2800,00 m ²
2339/162	zastavaná plocha a nádvorie	966	966,00	1/1	966,00 m ²
Spolu výmera					9 788,00 m²

Obec:
Východisková hodnota:

Bratislava
66,39 EUR/m²

Označenie koeficientu	Názov a hodnotenie	Hodnota koeficientu
Koeficient všeobecnej situácie:		
k_s	6. veľmi dobré obchodné a obytné časti v mestách od 50 000 do 100 000 obyvateľov, obytné časti miest nad 100 000 obyvateľov, luxusné obytné oblasti s dobrým osvetlením a výhľadom, exkluzívne oblasti rodinných domov v dosahu miest nad 100 000 obyvateľov	1,40
Koeficient intenzity využitia:		
k_v	3. rodinné domy so štandardným vybavením, bežné bytové domy, bytové domy s nebytovými priestormi, nebytové stavby pre priemysel s bežným technickým vybavením	1,00
Koeficient dopravných vzťahov:		
k_D	4. pozemky v tesnej blízkosti prostriedku hromadnej dopravy s dobrou úpravou ciest, cesta vlastným autom do centra (10 min), územie mesta	1,00
Koeficient obchodnej a priemyselnej polohy:		
k_P	3. obytná alebo rekreačná poloha	1,10
Koeficient technickej infraštruktúry pozemku:		
k_i	4. veľmi dobrá vybavenosť (väčšia ako v bode 3)	1,40
Koeficient zvyšujúcich faktorov:		

k_z		1,00
Koeficient redukujúcich faktorov:		
k_R		1,00

Koeficient polohovej diferenciácie: $1,40 \cdot 1,00 \cdot 1,00 \cdot 1,10 \cdot 1,40 \cdot 1,00 \cdot 1,00 = 2,156$
Jednotková hodnota pozemku: $2,1560 \cdot 66,39 \text{ EUR/m}^2 = 143,14 \text{ EUR/m}^2$
Všeobecná hodnota pozemku: $9\,788,00 \text{ m}^2 \cdot 143,14 \text{ EUR/m}^2 = 1\,401\,054,32 \text{ EUR}$

VYHODNOTENIE

Názov	VŠH [EUR]
parc. č. 2339/18	227 592,60
parc. č. 2339/19	243 194,86
parc. č. 2339/26	112 078,62
parc. č. 2339/159	279 123,00
parc. č. 2339/160	400 792,00
parc. č. 2339/162	138 273,24
Spolu	1 401 054,32

2.2 POZEMKY - KOMBINOVANÁ METÓDA**2.2.1 POZEMKY VÝNOSOVOU METÓDOU - evidovaný podľa LV č. 4513**

Parcela	Druh pozemku	Vzorec	Spolu výmera	Podiel	Výmera
351/2	záhrada	218	218,00	1/1	218,00 m ²

Základné údaje

Doba kapitalizácie: Neobmedzená

ÚROKOVÁ MIERA:

Zat'azenie daňou z príjmu: 2 %
Základná úroková sadzba ECB: 0 %
Miera rizika: 15 %

Hrubý výnos

Názov	Výpočet MJ	MJ	Počet MJ	Nájomné/MJ [EUR]	Nájomné spolu [EUR]
prenájom pozemku	218	m ²	218,00	7,50	1 635,00

Hrubý výnos spolu: 1 635,00 EUR/rok

Náklady

Názov vynaloženého nákladu	Rok	Vzorec	Náklad [EUR/rok]
----------------------------	-----	--------	------------------

Prevádzkové náklady			
	(všetky)	2,00 % z 1 635,00	32,70
Odhad nevyužitého nájomného			
	(všetky)	10,00 % z 1 635,00	163,50

Disponibilný výnos

Rok	Hrubý výnos [EUR]	Náklady [EUR]	Disponibilný výnos [EUR]
Všetky	1 635,00	196,20	1 438,80

Výpočet výnosovej hodnoty

Kapitalizačný úrokome: $k = (0+15+2) / 100 = 0,1700$

$HV = (OZ / k)$

Výnosová hodnota: $1\,438,80 \text{ EUR} / 0,1700 = 8\,463,53 \text{ EUR}$

2.2.2 POZEMKY VÝNOSOVOU METÓDOU - evidované podľa LV č. 4513

Parcela	Druh pozemku	Vzorec	Spolu výmera	Podiel	Výmera
2339/18	zastavaná plocha a nádvorie	1590	1590,00	1/1	1590,00 m ²
2339/19	zastavaná plocha a nádvorie	1699	1699,00	1/1	1699,00 m ²
2339/26	zastavaná plocha a nádvorie	783	783,00	1/1	783,00 m ²
2339/159	zastavaná plocha a nádvorie	1950	1950,00	1/1	1950,00 m ²
2339/160	zastavaná plocha a nádvorie	2800	2800,00	1/1	2800,00 m ²
2339/162	zastavaná plocha a nádvorie	966	966,00	1/1	966,00 m ²
Spolu výmera					9 788,00 m²

Základné údaje

Doba kapitalizácie: Neobmedzená

ÚROKOVÁ MIERA:

Zaťaženie daňou z príjmu: 2 %

Základná úroková sadzba ECB: 0 %

Miera rizika: 10 %

Hrubý výnos

Názov	Výpočet MJ	MJ	Počet MJ	Nájomné/MJ [EUR]	Nájomné spolu [EUR]
prenájom pozemkov	9788	m ²	9 788,00	15,00	146 820,00

Hrubý výnos spolu: 146 820,00 EUR/rok

Náklady

Názov vynaloženého nákladu	Rok	Vzorec	Náklad [EUR/rok]
Prevádzkové náklady			
	(všetky)	2,00 % z 146 820,00	2 936,40
Odhad nevyužitého nájomného			
	(všetky)	5,00 % z 146 820,00	7 341,00

Disponibilný výnos

Rok	Hrubý výnos [EUR]	Náklady [EUR]	Disponibilný výnos [EUR]
Všetky	146 820,00	10 277,40	136 542,60

Výpočet výnosovej hodnoty

Kapitalizačný úrokomer: $k = (0+10+2) / 100 = 0,1200$

$HV = (OZ / k)$

Výnosová hodnota: 136 542,60 EUR / 0,1200 = 1 137 855,00 EUR

VYHODNOTENIE

Názov	VŠH [EUR]
parc. č. 2339/18	184 837,50
parc. č. 2339/19	197 508,75
parc. č. 2339/26	91 023,75
parc. č. 2339/159	226 687,50
parc. č. 2339/160	325 500,00
parc. č. 2339/162	112 297,50
Spolu	1 137 855,00

III. ZÁVER

1. ZÁKLADNÉ ÚDAJE

Predmetom posúdenia bol odhad hodnoty pozemkov parc. reg. "C-KN" č. 351/2, 2339/18, 2339/19, 2339/26, 2339/159, 2339/160 a 2339/162, evidované podľa LV č. 4513 a 1225, kat. územie Devínska Nová Ves, v obci Bratislava, - m.č. Devínska Nová Ves, popri ulici Leopolda Jablonku; za účelom zamýšľanej zmeny vlastníckych práv.

Hlavné stavby:

Názov	JKSO	OP (m ³)	ZP (m ²)	Počet podlaží
-------	------	----------------------	----------------------	---------------

Nie sú predmetom posudzovania

Pozemky:

Druh pozemku	Číslo parcely	Výmera (m ²)
Pozemok evidované na LV č. 4513	351/2	218,00
Pozemok evidované na LV č. 1225	2339/18	1590,00
Pozemok evidované na LV č. 1225	2339/19	1699,00
Pozemok evidované na LV č. 1225	2339/26	783,00
Pozemok evidované na LV č. 1225	2339/159	1950,00
Pozemok evidované na LV č. 1225	2339/160	2800,00
Pozemok evidované na LV č. 1225	2339/162	966,00

2. VŠEOBECNÁ HODNOTA

Všeobecná hodnota je vypočítaná metódou polohovej diferenciácie. Výpočet všeobecnej hodnoty porovnávaním nie je možné vykonať, pretože pre daný typ nehnuteľnosti nemal znalec k dispozícii podklady pre porovnávanie. Výnosová hodnota je počítaná, nakoľko predmetom ohodnotenia sú nehnuteľnosti kde je možné dosahovať výnosu formou prenájmu.

Rekapitulácia :

Názov	Všeobecná hodnota
a) Vypočítaná kombinovanou a výnosovou metódou:	
Všeobecná hodnota pozemkov:	1 146 318,53 EUR
b) Vypočítaná polohovou diferenciáciou:	
Všeobecná hodnota pozemkov:	1 432 258,84 EUR

Ako vhodná metóda na stanovenie VŠH pozemkov bola použitá metóda polohovej difer.

3. REKAPITULÁCIA VŠEOBECNEJ HODNOTY

Názov	Všeobecná hodnota [EUR]
POZEMKY	
podľa LVč. 4513 - parc. č. 351/2 (218 m ²)	31 204,52
podľa LV č. 1225 - parc. č. 2339/18 (1 590 m ²)	227 592,60
podľa LV č. 1225 - parc. č. 2339/19 (1 699 m ²)	243 194,86
podľa LV č. 1225 - parc. č. 2339/26 (783 m ²)	112 078,62
podľa LV č. 1225 - parc. č. 2339/159 (1 950 m ²)	279 123,00
podľa LV č. 1225 - parc. č. 2339/160 (2 800 m ²)	400 792,00
podľa LV č. 1225 - parc. č. 2339/162 (966 m ²)	138 273,24
Spolu pozemky (10 006,00 m²)	1 432 258,84
Spolu VŠH	1 432 258,84
Zaokrúhlene	1 430 000,00

Slovom:

Jedenmiliónštyristotridsaťtisíc Eur

4. MIMORIADNE RIZIKÁ

neboli zistené.

V Bratislave dňa 06.07.2021



Ing. Ondrej Sova

chybné uvedené 'm²'

m²

1592 x 143,14€ = 227 592,60

IV. PRÍLOHY

1. Objednávka č. 1361578/SLX zo dňa 30.06.2021; 2 str.A4
 - 2.1.LV č. 4513, kat. územie DNV; 3 str. A4
 - 2.2. LV č. 1225, kat. územie DNV; 16 str. A4
3. Snímka z katastrálnej mapy, kat. územie DNV; 1 str. A4
4. Fotodokumentácia z obhliadky znalca; 7 far.A4
5. Žiadosť o UPI; 1 str.A4

Dátum objednávky: 30.06.2021

Odberateľ:

Železnice Slovenskej republiky

Klemensova 8

813 61 Bratislava

OR: Okresný súd Bratislava I
Oddiel Po, vložka č. 312/B

Správa majetku ŽSR Bratislava

Holekova 6, 811 04 Bratislava

IČO : 31364501 IČ DPH : SK2020480121

Dodávateľ: 120475

Ing. Ondrej Sova

Rumančeková 857/22

821 01 Bratislava

Miesto dodania služby (konečný príjemca) :

ŽSR

Správa majetku ŽSR Bratislava

Oblasťná správa majetku Trnava

Bratislavská 6/E

917 02 Trnava

Faktúru zašlite na adresu :

Železnice Slovenskej republiky, Bratislava

Účelové stredisko - Účtovné centrum

Bratislava

Klemensova 8

813 61 Bratislava

Termín dodávky:

do 07.07.2021

Kontaktná osoba:

Demová Jana 035/2292236

Platobné podmienky:

splatnosť 30 dní

Úhrada v mene:

EUR

POBJ 275369

Pol. Číslo služby	Názov služby	Množstvo	Jed.cena	Cena celkom
001 SL0700003	Znalecké posudky Objednávame u Vás vyhotovenie znaleckých posudkov na stanovenie všeobecnej hodnoty majetku: 1. K. ú. Bratislava Vajnory - stanovenie všeobecnej hodnoty nehnuteľností, pozemky reg. CKN parc. č. 2849/6, 2849/7, 2849/8.	1,000 JV		
002 SL0700003	Znalecké posudky Objednávame u Vás vyhotovenie znaleckých posudkov na stanovenie všeobecnej hodnoty majetku: 2. K. ú. Bratislava Devínska Nová Ves - stanovenie všeobecnej hodnoty nehnuteľností: Pozemky CKN p. č. 351/2, 2339/18, 2339/19, 2339/26, 2339/159, 2339/162, 2339/160. Majetok OSM Trnava	1,000 JV		

POBJ_275369

Pol. Číslo služby Názov služby

Množstvo

Jed.cena

Cena

Celková hodnota bez DPH v EUR

UPOZORNENIE

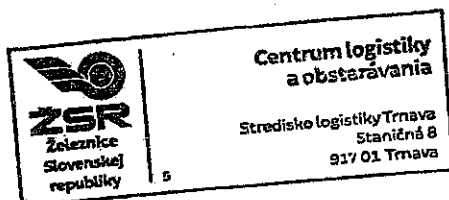
V zmysle VOP uvedených na stránke: www.zsr.sk, resp. obchodných podmienok, ktoré sú súčasťou zmluvy, je dodávateľ tovaru, resp. poskytovateľ služby a stavebnej práce povinný vo faktúre uviesť číslo objednávky, prípadne priložiť scan objednávky. V prípade služieb a stavebných prác je poskytovateľ povinný priložiť k faktúre aj doklad potvrdzujúci ich vykonanie (podpísaný zo strany ŽSR). V prípade nesplnenia tejto povinnosti bude dodávateľovi, resp. poskytovateľovi faktúra vrátená na doplnenie.

Všeobecné obchodné podmienky sú uvedené na www.zsr.sk

Informácie o možnosti elektronického zasielania faktúry sú uvedené na stránke zsr.sk.

Dodávateľ je povinný dodržiavať Etický kódex Železníc Slovenskej republiky. Aktuálne znenie Etického kódexu Železníc Slovenskej republiky je zverejnené na internetovej stránke Železníc Slovenskej republiky. Zmluvné strany sa zaväzujú zdržať sa akéhokoľvek konania, ktoré by viedlo k podozreniu zo spáchania niektorého trestného činu korupcie podľa zákona č. 300/2005 Z. z. Trestný zákon v znení neskorších predpisov, alebo akéhokoľvek iného protispoločenského konania, ktoré by mohlo mať prvky korupčného konania, a zároveň postúpiť informácie súvisiace s takýmto konaním príslušným orgánom verejnej moci a následne s nimi náležite spolupracovať.

.....
Mgr. Lenka Neupová
vedúca Strediska logistiky CLaO



Úrad geodézie, kartografie a katastra Slovenskej republiky
VÝPIS Z KATASTRA NEHNUTEĽNOSTÍ

Okres: Bratislava IV

Vytvorené cez katastrálny portál

Obec: BA-m.č. DEVÍNSKA NOVÁ VES

Dátum vyhotovenia 30.06.2021

Katastrálne územie: Devínska Nová Ves

Čas vyhotovenia: 17:37:22

VÝPIS Z LISTU VLASTNÍCTVA č. 4513

ČASŤ A: MAJETKOVÁ PODSTATA

PARCELY registra "C" evidované na katastrálnej mape

Parcelné číslo	Výmera v m2	Druh pozemku	Spôsob využ. p.	Umiest. pozemku	Právny vzťah	Druh ch.n.
351/ 2	218	záhrada	4	1		
360/ 6	36	zastavaná plocha a nádvorie	26	1	5	
Právny vzťah k stavbe evidovanej na pozemku 360/ 6 je evidovaný na liste vlastníctva číslo 7180.						
360/ 29	100	ostatná plocha	37	1		
1182/ 5	172	ostatná plocha	34	1		
1201/ 89	7	ostatná plocha	34	1		
2673	527	zastavaná plocha a nádvorie	22	2		
2847/ 58	1430	záhrada	4	2		
2847/ 59	596	záhrada	4	2		
2847/ 60	500	záhrada	4	2		
2847/ 61	500	záhrada	4	2		
2847/ 62	500	záhrada	4	2		
2847/ 63	500	záhrada	4	2		
2847/ 64	500	záhrada	4	2		
2847/ 65	580	ostatná plocha	37	2		
2847/ 66	500	záhrada	4	2		
2847/ 67	500	záhrada	4	2		
2847/ 68	497	záhrada	4	2		
2847/ 69	760	záhrada	4	2		
2847/ 70	525	záhrada	4	2		
2847/ 71	531	záhrada	4	2		
2847/ 72	327	záhrada	4	2		
2847/ 73	653	záhrada	4	2		
2847/ 74	329	záhrada	4	2		

Legenda:

Spôsob využívania pozemku:

22 - Pozemok, na ktorom je postavená inžinierska stavba - cestná, miestna a účelová komunikácia, lesná cesta, poľná cesta, chodník, nekryté parkovisko a ich súčasti

37 - Pozemok, na ktorom sú skaly, svahy, rokliny, výmole, vysoké medze s krovím alebo kamením a iné plochy, ktoré neposkytujú trvalý úžitok

26 - Pozemok, na ktorom je rozostavaná stavba

4 - Pozemok prevažne v zastavanom území obce alebo v záhradkárskej osade, na ktorom sa pestuje zelenina, ovocie, okrasná nížka a vysoká zeleň a iné poľnohospodárske plodiny

34 - Pozemok, na ktorom je manipulačná a skladová plocha, objekt a stavba slúžiaca lesnému hospodárstvu

Umiestnenie pozemku:

2 - Pozemok je umiestnený mimo zastavaného územia obce

1 - Pozemok je umiestnený v zastavanom území obce

Právny vzťah:

5 - Vlastník pozemku nie je vlastníkom stavby postavenej na tomto pozemku

PARCELY registra "E" evidované na mape určeného operátu

Parcelné číslo	Výmera v m2	Druh pozemku	Pôvodné k.ú.	Počet č. UO	Umiest. pozemku
1492	102	ostatná plocha	0	1	2
1494	65	ostatná plocha	0	1	2
1496	593	ostatná plocha	0	1	2
1497/ 1	129	ostatná plocha	0	1	2
1497/ 2	140	ostatná plocha	0	1	2

PARCELY registra "E" evidované na mape určeného operátu

Parcelné číslo	Výmera v m2	Druh pozemku	Pôvodné k.ú.	Počet č. UO	Umiest pozemku
1500	106	ostatná plocha	0	1	2
1501	1347	ostatná plocha	0	1	2
1502/ 1	2029	ostatná plocha	0	1	2
1502/ 2	994	ostatná plocha	0	1	2
1502/ 3	385	ostatná plocha	0	1	2
1503/ 1	959	ostatná plocha	0	1	2
1503/ 2	1222	ostatná plocha	0	1	2
2370/ 3	1106	ostatná plocha	0	1	2
2373/ 1	8477	ostatná plocha	0	1	2
2373/ 3	27508	ostatná plocha	0	1	2
2585/ 2	34	ostatná plocha	0	1	2
2645/ 3	40	ostatná plocha	0	1	2
2645/ 4	142	ostatná plocha	0	1	2
2646	61	ostatná plocha	0	1	2
2948/ 2	137	ostatná plocha	0	1	2
2949/ 2	119	ostatná plocha	0	1	2
2950	73	ostatná plocha	0	1	2
2955/ 1	434	ostatná plocha	0	1	2
2955/ 2	342	ostatná plocha	0	1	2
2955/ 5	154	ostatná plocha	0	1	2
2956	354	ostatná plocha	0	1	2
2957	599	ostatná plocha	0	1	2
3097/ 22	156	ostatná plocha	0	1	1
3099/ 1	119	ostatná plocha	0	1	1
3131/ 1	16	ostatná plocha	0	1	1
3131/ 15	175	ostatná plocha	0	1	1
3131/ 16	1893	ostatná plocha	0	1	1
3131/ 17	175	ostatná plocha	0	1	1
3131/ 19	43	ostatná plocha	0	1	2
3231	1549	ostatná plocha	0	1	2
3675/ 5	28	ostatná plocha	0	1	2
3675/ 6	402	ostatná plocha	0	1	2
3885/ 1	22	ostatná plocha	0	1	1
3885/ 2	683	ostatná plocha	0	1	2
3887	86	ostatná plocha	0	1	2
3892/ 1	4145	ostatná plocha	0	1	2
3894	2171	ostatná plocha	0	1	1
3895/ 1	1105	ostatná plocha	0	1	1
3895/ 2	6029	ostatná plocha	0	1	1
3895/ 3	900	ostatná plocha	0	1	2
4431/ 1	78	ostatná plocha	0	1	2
4524/ 1	638	ostatná plocha	1	1	2
4524/ 2	93	ostatná plocha	1	1	2
4526/ 1	1711	ostatná plocha	1	1	2
4526/ 2	55	ostatná plocha	1	1	2

Legenda:

Umiestnenie pozemku:

2 - Pozemok je umiestnený mimo zastavaného územia obce

1 - Pozemok je umiestnený v zastavanom území obce

CPU - číslo pôvodného k.ú.

1 - Záhorská Bystrica I.

ČASŤ B: VLASTNÍCI A INÉ OPRÁVNENÉ OSOBY

Por. číslo Priezvisko, meno (názov), rodné priezvisko, dátum narodenia, rodné číslo (IČO) a Spoluovlastnícky podiel miesto trvalého pobytu (sídlo) vlastníka

Účastník právneho vzťahu: Vlastník

1 Slovenská republika

1 / 1

Identifikátor:

Titul nadobudnutia

V zmysle §10 odst.1. zák. č. 258/1993 Z.z.

Titul nadobudnutia

PKV 5002,1900,1-5002

Por. číslo Priezvisko, meno (názov), rodné priezvisko, dátum narodenia, rodné číslo (IČO) a Spoluovlastnícky podiel
miesto trvalého pobytu (sídlo) vlastníka

Identifikátor :

Titul nadobudnutia ROEP-Rozhodnutie KÚ v Bratislave č.1/2004 zo dňa 30.12.2004
Titul nadobudnutia Žiadosť o zápis nehnuteľnosti, Z-10858/11.

Účastník právneho vzťahu: Správca

2 Železnice Slovenskej republiky, Klemensova 8, Bratislava, PSČ 813 61,
SR

1 / 1

IČO : 31364501

K vlastníkovi č. 1 je správa k nehnuteľnostiam

ČASŤ C: ĎALŠIE

Por.č.:

- 1 Vecné bremeno - právo vybudovania SKAO na VTL plynovode DN 150 pod povrchom pozemkov registra E-KN parc.č.3885/1, 3894 v rozsahu vyznačenom v GP č.11/2011 (o.č.246/2011) v prospech SPP - distribúcia, a.s., IČO 35910739, podľa V-9532/12 zo dňa 24.05.2012.
- 1 Vecné bremeno - spočívajúce v povinnosti povinného z vecného bremena strpieť na pozemkoch registra E KN parc. č. 3895/2, 3895/3 uloženie, výstavbu, užívanie, prevádzkovanie, opravy, údržby, rekonštrukcie, odstránenie a akékoľvek iné stavebné úpravy stavby (Vodovod Eisnerova - Záhradná v Bratislave) za tým účelom vstup, prechod, prejazd peši, motorovými a nemotorovými dopravnými prostriedkami, strojmi a mechanizmami oprávnenými a ním splnomocnenými osobami v rozsahu a spôsobom nevyhnutným na výkon uvedených činností, a to v rozsahu vyznačenom geometrickým plánom č. G1-1657/2019 v prospech Bratislavská vodárenská spoločnosť, a.s. (IČO 35850370) a Bystrická, s.r.o. (IČO 46836594), podľa V-3342/2020 zo dňa 24.02.2020
- 1 Vecné bremeno - spočívajúce v povinnosti povinného z vecného bremena strpieť na pozemkoch registra E KN parc. č. 3894, 3895/1, 3895/2 uloženie, výstavbu, užívanie, prevádzkovanie, opravy, údržby, rekonštrukcie, odstránenie a akékoľvek iné stavebné úpravy stavby (Vodovod Eisnerova - Záhradná v Bratislave), za tým účelom vstup, prechod, prejazd peši, motorovými a nemotorovými dopravnými prostriedkami, strojmi a mechanizmami oprávnenými a ním splnomocnenými osobami v rozsahu a spôsobom nevyhnutným na výkon uvedených činností, a to v rozsahu vyznačenom geometrickým plánom č. G1-1925/2019 v prospech Bratislavská vodárenská spoločnosť, a.s. (IČO 35850370) a Bystrická, s.r.o. (IČO 46836594), podľa V-3342/2020 zo dňa 24.02.2020

Iné údaje:

Zápis GP č.076/2006

Zápis GP č. 26/2008, R-74/10

Zápis GP č.G1-2656/2019 zo dňa 8.1.2020, Z-15624/2019.

1 GP č. 11/07, 12/07

1 Zápis GP č. 102/2012 (č.ov. 156/2013) na oddelenie parcely č. 2847/79, Z-3280/13

1 GP č. 415/2015 (úradne overený pod č. 2543/2015) na určenie vlastníckych práv k p.č. 2673, 2674/3, R-6193/15

2 K vlastníkovi č. 1 je správa k nehnuteľnostiam

Poznámka:

Bez zápisu.

Úrad geodézie, kartografie a katastra Slovenskej republiky
VÝPIS Z KATASTRA NEHNUTEĽNOSTÍ

Okres: Bratislava IV

Vytvorené cez katastrálny portál

Obec: BA-m.č. DEVÍNSKA NOVÁ VES

Dátum vyhotovenia 29.06.2021

Katastrálne územie: Devínska Nová Ves

Čas vyhotovenia: 11:24:04

VÝPIS Z LISTU VLASTNÍCTVA č. 1225

ČASŤ A: MAJETKOVÁ PODSTATA

PARCELY registra "C" evidované na katastrálnej mape

Parcelné číslo	Výmera v m2	Druh pozemku	Spôsob využ. p.	Umiest. pozemku	Právny vzťah	Druh ch.n.
480/ 7	537	zastavaná plocha a nádvorie	25	1		
480/ 8	397	zastavaná plocha a nádvorie	25	1		
481/ 22	917	ostatná plocha	34	1		
481/ 23	229	ostatná plocha	34	1		
481/ 24	20	ostatná plocha	34	1		
487	25	zastavaná plocha a nádvorie	17	1		
488/ 7	1143	vodná plocha	11	1		
1024/ 1	2713	zastavaná plocha a nádvorie	22	1		
1067	162	zastavaná plocha a nádvorie	22	1		
1060/ 1	443	záhrada	4	1		
1060/ 4	51	zastavaná plocha a nádvorie	16	1		5
Právny vzťah k stavbe evidovanej na pozemku 1060/ 4 je evidovaný na liste vlastníctva číslo 2217.						
1060/ 7	225	záhrada	4	1		
1060/ 8	247	záhrada	4	1		
1060/ 9	39	zastavaná plocha a nádvorie	16	1		5
Právny vzťah k stavbe evidovanej na pozemku 1060/ 9 je evidovaný na liste vlastníctva číslo 5766.						
1060/ 12	262	záhrada	4	1		
1060/ 13	136	záhrada	4	1		
1061/ 1	334	orná pôda	1	1		
1061/ 2	249	orná pôda	1	1		
1061/ 3	22	zastavaná plocha a nádvorie	25	1		
1061/ 4	258	orná pôda	1	1		
1061/ 5	11	zastavaná plocha a nádvorie	16	1		5
Právny vzťah k stavbe evidovanej na pozemku 1061/ 5 je evidovaný na liste vlastníctva číslo 3823.						
1061/ 6	320	orná pôda	1	1		
1061/ 7	10	zastavaná plocha a nádvorie	16	1		5
Právny vzťah k stavbe evidovanej na pozemku 1061/ 7 je evidovaný na liste vlastníctva číslo 3821.						
1061/ 8	225	orná pôda	1	1		
1061/ 9	10	zastavaná plocha a nádvorie	16	1		5
Právny vzťah k stavbe evidovanej na pozemku 1061/ 9 je evidovaný na liste vlastníctva číslo 3824.						
1061/ 10	370	zastavaná plocha a nádvorie	25	1		
1061/ 11	6	zastavaná plocha a nádvorie	25	1		
1061/ 12	335	záhrada	4	1		2
1061/ 13	16	zastavaná plocha a nádvorie	16	1		2
Právny vzťah k stavbe evidovanej na pozemku 1061/ 13 je evidovaný na liste vlastníctva číslo 3971.						
1061/ 14	354	záhrada	4	1		
1061/ 16	262	orná pôda	1	1		2
1061/ 17	13	zastavaná plocha a nádvorie	17	1		2
1061/ 18	31	orná pôda	1	1		
1061/ 19	253	orná pôda	1	1		
1061/ 20	282	orná pôda	1	1		
1061/ 21	265	orná pôda	1	1		
1061/ 22	271	orná pôda	1	1		
1061/ 23	224	orná pôda	1	1		
1061/ 24	301	orná pôda	1	1		
1061/ 26	264	orná pôda	1	1		

PARCELY registra "C" evidované na katastrálnej mape

Parcelné číslo	Výmera v m2	Druh pozemku	Spôsob využ. p.	Umiest. pozemku	Právny vzťah
1061/ 26	60	záhrada	4	1	
1062/ 1	365	orná pôda	1	1	
1062/ 2	357	orná pôda	1	1	
1062/ 3	17	zastavaná plocha a nádvorie	25	1	
1062/ 4	358	orná pôda	1	1	
1062/ 5	18	zastavaná plocha a nádvorie	16	1	5
Právny vzťah k stavbe evidovanej na pozemku 1062/ 5 je evidovaný na liste vlastníctva číslo 3884.					
1062/ 6	349	orná pôda	1	1	
1062/ 7	19	zastavaná plocha a nádvorie	16	1	5
Právny vzťah k stavbe evidovanej na pozemku 1062/ 7 je evidovaný na liste vlastníctva číslo 3884.					
1062/ 8	268	orná pôda	1	1	
1062/ 9	9	zastavaná plocha a nádvorie	16	1	5
Právny vzťah k stavbe evidovanej na pozemku 1062/ 9 je evidovaný na liste vlastníctva číslo 3882.					
1062/ 10	372	záhrada	4	1	
1062/ 11	18	zastavaná plocha a nádvorie	16	1	
Právny vzťah k stavbe evidovanej na pozemku 1062/ 11 je evidovaný na liste vlastníctva číslo 4053.					
1062/ 12	262	záhrada	4	1	
1062/ 13	14	zastavaná plocha a nádvorie	25	1	
1062/ 14	271	záhrada	4	1	2
1062/ 15	16	zastavaná plocha a nádvorie	16	1	2
Právny vzťah k stavbe evidovanej na pozemku 1062/ 15 je evidovaný na liste vlastníctva číslo 3950.					
1062/ 16	261	záhrada	4	1	
1062/ 17	14	zastavaná plocha a nádvorie	16	1	5
Právny vzťah k stavbe evidovanej na pozemku 1062/ 17 je evidovaný na liste vlastníctva číslo 5256.					
1062/ 18	259	záhrada	4	1	
1062/ 19	18	zastavaná plocha a nádvorie	25	1	
1062/ 20	356	záhrada	4	1	
1062/ 21	26	zastavaná plocha a nádvorie	25	1	
1062/ 22	377	zastavaná plocha a nádvorie	25	1	
1062/ 23	8	zastavaná plocha a nádvorie	25	1	
1062/ 24	285	orná pôda	1	1	
1062/ 25	273	orná pôda	1	1	
1062/ 26	278	orná pôda	1	1	
1062/ 27	280	orná pôda	1	1	
1062/ 28	284	orná pôda	1	1	
1062/ 29	267	orná pôda	1	1	
1062/ 30	292	orná pôda	1	1	
1062/ 31	29	orná pôda	1	1	
1063	279	zastavaná plocha a nádvorie	17	1	
1065	198	zastavaná plocha a nádvorie	16	1	
Právny vzťah k stavbe evidovanej na pozemku 1065 je evidovaný na liste vlastníctva číslo 2015.					
1069/ 2	446	záhrada	4	1	
1069/ 4	466	zastavaná plocha a nádvorie	17	1	
1069/ 12	41823	zastavaná plocha a nádvorie	25	2	
1069/ 13	147528	zastavaná plocha a nádvorie	20	1	
1069/ 19	18	zastavaná plocha a nádvorie	16	1	
Právny vzťah k stavbe evidovanej na pozemku 1069/ 19 je evidovaný na liste vlastníctva číslo 2015.					
1069/ 20	18	zastavaná plocha a nádvorie	16	1	
Právny vzťah k stavbe evidovanej na pozemku 1069/ 20 je evidovaný na liste vlastníctva číslo 2015.					
1069/ 21	320	zastavaná plocha a nádvorie	25	1	
1069/ 22	98	zastavaná plocha a nádvorie	25	1	
1069/ 23	51	zastavaná plocha a nádvorie	25	1	
1069/ 26	75	zastavaná plocha a nádvorie	16	1	
Právny vzťah k stavbe evidovanej na pozemku 1069/ 26 je evidovaný na liste vlastníctva číslo 3749.					
1069/ 27	205	záhrada	4	1	
1069/ 28	11	zastavaná plocha a nádvorie	25	1	
1069/ 29	205	záhrada	4	1	
1069/ 30	11	zastavaná plocha a nádvorie	25	1	
1069/ 31	455	záhrada	4	1	
1069/ 32	18	zastavaná plocha a nádvorie	16	1	

PARCELY registra "C" evidované na katastrálnej mape

Parcelné číslo	Výmera v m2	Druh pozemku	Spôsob využ. p.	Umiest. pozemku	Právny vzťah	Druh ch.n.
Právny vzťah k stavbe evidovanej na pozemku 1069/ 32 je evidovaný na liste vlastníctva číslo 3828.						
1069/ 33	383	záhrada	4	1		
1069/ 34	18	zastavaná plocha a nádvorie	16	1		5
Právny vzťah k stavbe evidovanej na pozemku 1069/ 34 je evidovaný na liste vlastníctva číslo 3822.						
1069/ 35	479	záhrada	4	1		
1069/ 36	57	zastavaná plocha a nádvorie	17	1		
1069/ 37	263	záhrada	4	1		
1069/ 38	16	zastavaná plocha a nádvorie	16	1		
Právny vzťah k stavbe evidovanej na pozemku 1069/ 38 je evidovaný na liste vlastníctva číslo 2217.						
1069/ 39	242	ostatná plocha	37	1		
1069/ 40	184	záhrada	4	1		
1069/ 41	10	zastavaná plocha a nádvorie	16	1		5
Právny vzťah k stavbe evidovanej na pozemku 1069/ 41 je evidovaný na liste vlastníctva číslo 3824.						
1069/ 42	15	zastavaná plocha a nádvorie	16	1		
1069/ 43	276	ostatná plocha	30	1		
1069/ 44	13	zastavaná plocha a nádvorie	16	1		
Právny vzťah k stavbe evidovanej na pozemku 1069/ 44 je evidovaný na liste vlastníctva číslo 4093.						
1069/ 45	293	ostatná plocha	30	1		
1069/ 46	15	zastavaná plocha a nádvorie	16	1		5
Právny vzťah k stavbe evidovanej na pozemku 1069/ 46 je evidovaný na liste vlastníctva číslo 4094.						
1069/ 47	297	ostatná plocha	30	1		
1069/ 48	15	zastavaná plocha a nádvorie	16	1		
Právny vzťah k stavbe evidovanej na pozemku 1069/ 48 je evidovaný na liste vlastníctva číslo 4054.						
1069/ 49	300	ostatná plocha	30	1		
1069/ 50	16	zastavaná plocha a nádvorie	16	1		5
Právny vzťah k stavbe evidovanej na pozemku 1069/ 50 je evidovaný na liste vlastníctva číslo 3940.						
1069/ 51	280	ostatná plocha	30	1		
1069/ 52	11	zastavaná plocha a nádvorie	16	1		5
Právny vzťah k stavbe evidovanej na pozemku 1069/ 52 je evidovaný na liste vlastníctva číslo 4102.						
1069/ 53	277	ostatná plocha	30	1		
1069/ 54	12	zastavaná plocha a nádvorie	16	1		2
Právny vzťah k stavbe evidovanej na pozemku 1069/ 54 je evidovaný na liste vlastníctva číslo 4109.						
1069/ 55	278	ostatná plocha	30	1		2
1069/ 56	12	zastavaná plocha a nádvorie	16	1		
1069/ 57	279	ostatná plocha	30	1		
1069/ 58	17	zastavaná plocha a nádvorie	16	1		5
Právny vzťah k stavbe evidovanej na pozemku 1069/ 58 je evidovaný na liste vlastníctva číslo 4110.						
1069/ 59	299	ostatná plocha	30	1		2
1069/ 61	19	zastavaná plocha a nádvorie	16	1		5
Právny vzťah k stavbe evidovanej na pozemku 1069/ 61 je evidovaný na liste vlastníctva číslo 3931.						
1069/ 62	265	ostatná plocha	37	1		
1069/ 76	41	ostatná plocha	37	1		
1069/ 77	11	zastavaná plocha a nádvorie	16	1		5
Právny vzťah k stavbe evidovanej na pozemku 1069/ 77 je evidovaný na liste vlastníctva číslo 4103.						
1069/ 78	266	ostatná plocha	30	1		
1069/ 81	21	zastavaná plocha a nádvorie	17	2		5
Právny vzťah k stavbe evidovanej na pozemku 1069/ 81 je evidovaný na liste vlastníctva číslo 3716.						
1069/ 83	402	zastavaná plocha a nádvorie	25	2		
1069/ 84	370	zastavaná plocha a nádvorie	25	2		
1069/ 85	1518	zastavaná plocha a nádvorie	25	2		
1069/ 86	468	zastavaná plocha a nádvorie	25	2		
1069/ 87	595	zastavaná plocha a nádvorie	25	2		
1069/ 88	117	zastavaná plocha a nádvorie	25	2		
1069/ 89	481	zastavaná plocha a nádvorie	25	2		
1069/ 90	1220	zastavaná plocha a nádvorie	25	1		
1069/ 91	327	zastavaná plocha a nádvorie	25	1		
1069/ 92	1284	zastavaná plocha a nádvorie	25	1		
1069/ 93	319	zastavaná plocha a nádvorie	25	1		
1069/ 94	306	zastavaná plocha a nádvorie	25	1		

PARCELY registra "C" evidované na katastrálnej mape

Parcelné číslo	Výmera v m2	Druh pozemku	Spôsob využ. p.	Umiest. pozemku	Právny vz
1069/ 95	289	zastavaná plocha a nádvorie	25		1
1069/ 96	295	zastavaná plocha a nádvorie	25		1
1069/ 97	259	zastavaná plocha a nádvorie	25		1
1069/ 98	261	zastavaná plocha a nádvorie	25		1
1069/ 99	282	zastavaná plocha a nádvorie	25		1
1069/100	345	zastavaná plocha a nádvorie	25		1
1069/101	323	zastavaná plocha a nádvorie	25		1
1069/102	207	zastavaná plocha a nádvorie	25		1
1069/103	154	zastavaná plocha a nádvorie	25		1
1069/104	13585	zastavaná plocha a nádvorie	25		1
1069/105	3891	zastavaná plocha a nádvorie	25		1
1069/106	812	zastavaná plocha a nádvorie	25		1
1069/107	4553	zastavaná plocha a nádvorie	25		1
1069/108	233	zastavaná plocha a nádvorie	25		1
1069/109	18305	zastavaná plocha a nádvorie	25		1
1069/110	243	zastavaná plocha a nádvorie	17		1
1069/111	704	zastavaná plocha a nádvorie	25		1
1069/112	3956	zastavaná plocha a nádvorie	25		1
1069/113	305	zastavaná plocha a nádvorie	25		1
1069/114	368	zastavaná plocha a nádvorie	25		1
1069/115	375	zastavaná plocha a nádvorie	25		1
1069/116	405	zastavaná plocha a nádvorie	25		1
1069/117	371	zastavaná plocha a nádvorie	25		1
1069/118	571	zastavaná plocha a nádvorie	25		1
1069/119	797	zastavaná plocha a nádvorie	25		1
1069/120	7680	zastavaná plocha a nádvorie	25		1
1069/121	355	zastavaná plocha a nádvorie	25		1
1069/122	1898	zastavaná plocha a nádvorie	25		1
1069/123	2094	zastavaná plocha a nádvorie	25		1
1069/124	83	zastavaná plocha a nádvorie	25		1
1069/125	64	zastavaná plocha a nádvorie	25		1
1069/126	88	zastavaná plocha a nádvorie	25		1
1069/127	16	zastavaná plocha a nádvorie	25		1
1069/128	18	zastavaná plocha a nádvorie	17		1
1069/129	126	zastavaná plocha a nádvorie	17		1
1069/130	8	zastavaná plocha a nádvorie	17		1
1069/131	33	zastavaná plocha a nádvorie	17		1
1069/132	132	zastavaná plocha a nádvorie	25		1
1069/133	678	zastavaná plocha a nádvorie	25		1
1069/134	127	zastavaná plocha a nádvorie	25		1
1069/135	257	zastavaná plocha a nádvorie	25		1
1069/136	26	zastavaná plocha a nádvorie	25		1
1069/137	2493	zastavaná plocha a nádvorie	26		1
1069/138	900	zastavaná plocha a nádvorie	17		1
1069/139	260	zastavaná plocha a nádvorie	25		1
1069/140	108	zastavaná plocha a nádvorie	25		1
1069/141	139	zastavaná plocha a nádvorie	25		1
1069/142	1060	zastavaná plocha a nádvorie	16		1
1069/143	166	zastavaná plocha a nádvorie	17		1
1069/144	176	zastavaná plocha a nádvorie	17		1
1069/145	458	zastavaná plocha a nádvorie	25		1
1069/146	1479	zastavaná plocha a nádvorie	25		1
1069/147	309	zastavaná plocha a nádvorie	25		1
1069/148	340	zastavaná plocha a nádvorie	25		1
1069/149	159	zastavaná plocha a nádvorie	25		1
1069/150	71	zastavaná plocha a nádvorie	25		1
1069/151	18	zastavaná plocha a nádvorie	25		1
1069/152	1225	zastavaná plocha a nádvorie	25		1
1069/153	86	zastavaná plocha a nádvorie	25		1
1069/154	917	zastavaná plocha a nádvorie	25		1
1069/155	976	zastavaná plocha a nádvorie	25		1
1069/156	4418	zastavaná plocha a nádvorie	25		1
1069/157	263	zastavaná plocha a nádvorie	17		1

PARCELY registra "C" evidované na katastrálnej mape

Parcelné číslo	Výmera v m2	Druh pozemku	Spôsob využ. p.	Umiest. pozemku	Právny vzťah	Druh ch.n.
1069/158	84	zastavaná plocha a nádvorie	25	1		
1069/159	76	zastavaná plocha a nádvorie	25	1		
1069/160	85	zastavaná plocha a nádvorie	25	1		
1069/161	24	zastavaná plocha a nádvorie	25	1		
1069/165	88	záhrada	4	1		
1069/170	353	zastavaná plocha a nádvorie	25	1		
1069/171	50	zastavaná plocha a nádvorie	25	1		
1069/172	623	zastavaná plocha a nádvorie	25	1		
1069/173	104	zastavaná plocha a nádvorie	25	1		
1069/174	672	zastavaná plocha a nádvorie	22	1		
1069/175	207	zastavaná plocha a nádvorie	25	1		
1069/176	108	zastavaná plocha a nádvorie	25	1		
1069/177	74	zastavaná plocha a nádvorie	20	1		
1069/178	183	zastavaná plocha a nádvorie	25	1		
1182/ 9	71	zastavaná plocha a nádvorie	22	1		
1183	7	zastavaná plocha a nádvorie	17	1		
2249/ 2	46	zastavaná plocha a nádvorie	22	2		
2266/ 4	2553	zastavaná plocha a nádvorie	22	2		
2271/ 3	74	orná pôda	1	2		
2271/ 6	18023	orná pôda	1	2		
2271/ 8	14	zastavaná plocha a nádvorie	16	2	5	
Právny vzťah k stavbe evidovanej na pozemku 2271/ 8 je evidovaný na liste vlastníctva číslo 1867.						
2271/ 11	18	zastavaná plocha a nádvorie	17	2		
2271/ 12	207	zastavaná plocha a nádvorie	17	2		
2271/ 13	19	zastavaná plocha a nádvorie	16	2	5	
Právny vzťah k stavbe evidovanej na pozemku 2271/ 13 je evidovaný na liste vlastníctva číslo 3747.						
2271/ 20	17	zastavaná plocha a nádvorie	17	2		
2271/ 21	22	zastavaná plocha a nádvorie	17	2		
2271/ 27	25	zastavaná plocha a nádvorie	16	2		
Právny vzťah k stavbe evidovanej na pozemku 2271/ 27 je evidovaný na liste vlastníctva číslo 4073.						
2271/ 28	17	zastavaná plocha a nádvorie	17	2		
2271/ 32	20	zastavaná plocha a nádvorie	16	2		
Právny vzťah k stavbe evidovanej na pozemku 2271/ 32 je evidovaný na liste vlastníctva číslo 3911.						
2271/ 33	16	zastavaná plocha a nádvorie	17	2		
2271/ 34	11	zastavaná plocha a nádvorie	17	2		
2271/ 36	17	zastavaná plocha a nádvorie	16	2	5	
Právny vzťah k stavbe evidovanej na pozemku 2271/ 36 je evidovaný na liste vlastníctva číslo 2014.						
2271/ 38	15	zastavaná plocha a nádvorie	17	2		
2271/ 40	11	zastavaná plocha a nádvorie	17	2		
2271/ 41	14	zastavaná plocha a nádvorie	17	2	5	
Právny vzťah k stavbe evidovanej na pozemku 2271/ 41 je evidovaný na liste vlastníctva číslo 2149.						
2271/ 44	14	zastavaná plocha a nádvorie	17	2		
2271/ 46	15	zastavaná plocha a nádvorie	17	2		
2271/ 48	16	zastavaná plocha a nádvorie	16	2	5	
Právny vzťah k stavbe evidovanej na pozemku 2271/ 46 je evidovaný na liste vlastníctva číslo 3563.						
2271/ 49	23	zastavaná plocha a nádvorie	17	2		
2271/ 50	14	zastavaná plocha a nádvorie	17	2		
2271/ 51	14	zastavaná plocha a nádvorie	17	2		
2271/ 54	38	ostatná plocha	37	2		
2271/ 56	17	zastavaná plocha a nádvorie	17	2		
2271/ 57	14	zastavaná plocha a nádvorie	17	2		
2271/ 59	32	zastavaná plocha a nádvorie	17	2		
2271/ 60	20	zastavaná plocha a nádvorie	17	2		
2271/ 61	16	zastavaná plocha a nádvorie	17	2		
Právny vzťah k stavbe evidovanej na pozemku 2271/ 61 je evidovaný na liste vlastníctva číslo 3048.						
2271/ 62	13	zastavaná plocha a nádvorie	17	2		
2271/ 64	16	zastavaná plocha a nádvorie	17	2		
2271/ 66	16	zastavaná plocha a nádvorie	17	2		
2271/ 68	13	zastavaná plocha a nádvorie	17	2		
2271/ 70	17	zastavaná plocha a nádvorie	16	2	5	

PARCELY registra "C" evidované na katastrálnej mape

Parcelné číslo	Výmera v m2	Druh pozemku	Spôsob využ. p.	Umiest. pozemku	Právny vzťah
Právny vzťah k stavbe evidovanej na pozemku 2271/ 70 je evidovaný na liste vlastníctva číslo 6105.					
2271/ 71	15	zastavaná plocha a nádvorie	17	2	
2271/ 72	17	zastavaná plocha a nádvorie	17	2	
2271/ 73	17	zastavaná plocha a nádvorie	17	2	
Právny vzťah k stavbe evidovanej na pozemku 2271/ 73 je evidovaný na liste vlastníctva číslo 2477.					
2271/ 74	14	zastavaná plocha a nádvorie	16	2	
Právny vzťah k stavbe evidovanej na pozemku 2271/ 74 je evidovaný na liste vlastníctva číslo 3698.					
2271/ 75	16	zastavaná plocha a nádvorie	17	2	
2271/ 77	28	zastavaná plocha a nádvorie	17	2	
2271/ 78	23	zastavaná plocha a nádvorie	17	2	
2271/ 79	14	zastavaná plocha a nádvorie	17	2	
2271/ 80	18	zastavaná plocha a nádvorie	17	2	
Právny vzťah k stavbe evidovanej na pozemku 2271/ 80 je evidovaný na liste vlastníctva číslo 2333.					
2271/ 81	18	zastavaná plocha a nádvorie	17	2	
2271/ 82	17	zastavaná plocha a nádvorie	17	2	
2271/ 83	15	zastavaná plocha a nádvorie	17	2	
2271/ 84	16	zastavaná plocha a nádvorie	17	2	
2271/ 85	1629	ostatná plocha	37	2	
2271/ 86	180	ostatná plocha	37	2	
2271/ 87	178	orná pôda	1	2	
2271/ 88	87	ostatná plocha	37	2	
2271/ 89	55	orná pôda	1	2	
2271/ 90	9	ostatná plocha	37	2	
2271/ 93	1549	ostatná plocha	37	2	
2271/ 97	25	zastavaná plocha a nádvorie	16	2	
Právny vzťah k stavbe evidovanej na pozemku 2271/ 97 je evidovaný na liste vlastníctva číslo 5278.					
2272/ 1	7321	zastavaná plocha a nádvorie	20	2	
2272/ 2	1304	zastavaná plocha a nádvorie	20	2	
2272/ 3	1349	zastavaná plocha a nádvorie	20	2	
2275/ 3	9	ostatná plocha	37	2	
2275/ 4	390	ostatná plocha	37	2	
2335/ 13	251	zastavaná plocha a nádvorie	22	1	
2336/ 1	60378	zastavaná plocha a nádvorie	20	1	
2336/ 4	5253	záhrada	4	1	
2336/ 5	662	záhrada	4	1	
2336/ 6	782	záhrada	4	1	
2336/ 38	2005	zastavaná plocha a nádvorie	20	1	
2336/ 39	229	záhrada	4	1	
2336/ 40	238	záhrada	4	1	
2336/ 41	248	záhrada	4	1	
2336/ 42	242	záhrada	4	1	
2336/ 43	274	záhrada	4	1	
2336/ 44	510	záhrada	4	1	
2336/ 45	249	záhrada	4	1	
2336/ 46	243	záhrada	4	1	
2336/ 47	298	záhrada	4	1	
2336/ 48	264	záhrada	4	1	
2336/ 49	267	záhrada	4	1	
2336/ 50	235	záhrada	4	1	
2336/ 51	273	záhrada	4	1	
2336/ 52	237	záhrada	4	1	
2336/ 53	228	záhrada	4	1	
2336/ 54	307	záhrada	4	1	
2336/ 55	510	záhrada	4	1	
2336/ 56	282	záhrada	4	1	
2336/ 57	275	záhrada	4	1	
2336/ 58	279	záhrada	4	1	
2336/ 59	305	záhrada	4	1	
2336/ 60	364	záhrada	4	1	
2336/ 61	290	záhrada	4	1	
2336/ 62	178	záhrada	4	1	

PARCELY registra "C" evidované na katastrálnej mape

Parcelné číslo	Výmera v m2	Druh pozemku	Spôsob využ. p.	Umiest. pozemku	Právny vzťah	Druh ch.n.
2336/ 63	185	záhrada	4	1		
2336/ 64	221	záhrada	4	1		
2336/ 65	230	záhrada	4	1		
2336/ 66	228	záhrada	4	1		
2336/ 67	260	záhrada	4	1		
2336/ 68	263	záhrada	4	1		
2336/ 69	274	záhrada	4	1		
2336/ 70	244	záhrada	4	1		
2336/ 71	301	záhrada	4	1		
2336/ 72	1271	záhrada	4	1		
2339/ 1	2060	zastavaná plocha a nádvorie	22	1		
2339/ 18	1592	zastavaná plocha a nádvorie	25	1		
2339/ 19	1699	zastavaná plocha a nádvorie	25	1		
2339/ 26	783	zastavaná plocha a nádvorie	25	1		
2339/ 27	8	zastavaná plocha a nádvorie	25	1		
2339/ 28	87	zastavaná plocha a nádvorie	25	1		
2339/ 33	446	zastavaná plocha a nádvorie	18	1		
2339/ 34	361	zastavaná plocha a nádvorie	22	1		
2339/ 35	844	zastavaná plocha a nádvorie	16	1		5
Právny vzťah k stavbe evidovanej na pozemku 2339/ 35 je evidovaný na liste vlastníctva číslo 5286.						
2339/ 36	955	zastavaná plocha a nádvorie	16	1		5
Právny vzťah k stavbe evidovanej na pozemku 2339/ 36 je evidovaný na liste vlastníctva číslo 5286.						
2339/147	587	zastavaná plocha a nádvorie	16	1		
Právny vzťah k stavbe evidovanej na pozemku 2339/147 je evidovaný na liste vlastníctva číslo 4034.						
2339/148	591	zastavaná plocha a nádvorie	16	1		
Právny vzťah k stavbe evidovanej na pozemku 2339/148 je evidovaný na liste vlastníctva číslo 4034.						
2339/149	742	zastavaná plocha a nádvorie	22	1		
2339/155	137	zastavaná plocha a nádvorie	22	1		
2339/156	170	zastavaná plocha a nádvorie	22	1		
2339/159	1950	zastavaná plocha a nádvorie	22	1		
2339/160	2800	zastavaná plocha a nádvorie	22	1		
2339/161	2000	zastavaná plocha a nádvorie	22	1		
2339/162	966	zastavaná plocha a nádvorie	22	1		
2339/163	278	zastavaná plocha a nádvorie	22	1		
2678/ 2	298	zastavaná plocha a nádvorie	22	2		
2678/ 3	82	zastavaná plocha a nádvorie	22	2		
2679/ 2	33361	orná pôda	1	2		
2679/ 6	2353	trvalý trávny porast	7	2		
2679/ 9	51	trvalý trávny porast	7	2		
2680/ 1	10788	zastavaná plocha a nádvorie	20	2		108
2680/ 2	70696	zastavaná plocha a nádvorie	20	2		108
2680/ 4	761	záhrada	4	2		
2680/ 6	399	záhrada	4	2		
2680/ 8	216	zastavaná plocha a nádvorie	25	2		
2680/ 11	24	zastavaná plocha a nádvorie	17	2		5 108
Právny vzťah k stavbe evidovanej na pozemku 2580/ 11 je evidovaný na liste vlastníctva číslo 6502.						
2682/ 4	65	ostatná plocha	37	2		
2684/ 1	14821	ostatná plocha	37	2		
2684/ 2	595	ostatná plocha	37	2		
2684/ 3	541	ostatná plocha	37	2		
2684/ 4	611	ostatná plocha	37	2		
2684/ 6	129	ostatná plocha	37	2		
2684/ 6	204	ostatná plocha	37	2		
2684/ 7	264	ostatná plocha	37	2		
2684/ 8	499	ostatná plocha	37	2		
2684/ 12	428	ostatná plocha	37	2		
2684/ 13	369	ostatná plocha	37	2		
2684/ 14	290	ostatná plocha	37	2		
2684/ 16	351	ostatná plocha	37	2		
2684/ 16	306	ostatná plocha	37	2		
2684/ 17	304	ostatná plocha	37	2		

PARCELY registra "C" evidované na katastrálnej mape

Parcelné číslo	Výmera v m2	Druh pozemku	Spôsob využ. p.	Umiest. pozemku	Právny vzťah
2584/ 18	900	ostatná plocha	37	2	
2584/ 19	1327	ostatná plocha	37	2	
2584/ 20	536	ostatná plocha	37	2	
2586/ 1	1593	zastavaná plocha a nádvorie	18	2	
2586/ 3	316	zastavaná plocha a nádvorie	16	2	5
Právny vzťah k stavbe evidovanej na pozemku 2586/ 3 je evidovaný na liste vlastníctva číslo 6090.					
2587/ 2	1348	záhrada	4	2	
2587/ 20	22	vodná plocha	11	2	
2588/ 1	9269	orná pôda	1	2	
2588/ 2	668	vodná plocha	11	2	
2588/ 4	5662	ostatná plocha	37	2	
2589	548	zastavaná plocha a nádvorie	22	2	
2590/ 3	1617	vodná plocha	11	2	
2591	19494	vodná plocha	12	2	
2592/ 5	116	zastavaná plocha a nádvorie	25	2	
2607/ 3	1981	zastavaná plocha a nádvorie	22	2	
2633/ 6	1101	trvalý trávny porast	7	2	
2633/ 7	303	trvalý trávny porast	7	2	
2636/ 1	2900	zastavaná plocha a nádvorie	22	2	
2636/ 4	1083	zastavaná plocha a nádvorie	22	2	
2637/ 7	104	vodná plocha	11	2	
2640/ 1	143729	zastavaná plocha a nádvorie	20	2	
2640/ 4	213	záhrada	4	2	
2640/ 8	239	zastavaná plocha a nádvorie	17	2	
2640/ 13	20	zastavaná plocha a nádvorie	17	2	
Právny vzťah k stavbe evidovanej na pozemku 2640/ 13 je evidovaný na liste vlastníctva číslo 6233.					
2640/ 26	9	zastavaná plocha a nádvorie	16	2	
2640/ 27	27	zastavaná plocha a nádvorie	99	2	
2640/ 28	27	zastavaná plocha a nádvorie	99	2	
2640/ 29	143	zastavaná plocha a nádvorie	99	2	
2640/ 30	59	zastavaná plocha a nádvorie	99	2	
2640/ 35	26	zastavaná plocha a nádvorie	17	2	
Právny vzťah k stavbe evidovanej na pozemku 2640/ 35 je evidovaný na liste vlastníctva číslo 7311.					
2640/ 36	907	zastavaná plocha a nádvorie	20	2	
2640/ 37	149	zastavaná plocha a nádvorie	20	2	
2640/ 38	107	zastavaná plocha a nádvorie	20	2	
2640/ 40	416	ostatná plocha	34	2	
2640/ 41	399	ostatná plocha	34	2	
2640/ 42	363	ostatná plocha	1	2	
2640/ 43	736	ostatná plocha	34	2	
2640/ 51	1381	zastavaná plocha a nádvorie	18	2	
2640/ 52	1827	zastavaná plocha a nádvorie	18	2	
2640/ 53	5	zastavaná plocha a nádvorie	16	2	
Právny vzťah k stavbe evidovanej na pozemku 2640/ 53 je evidovaný na liste vlastníctva číslo 3999.					
2645	149	zastavaná plocha a nádvorie	15	2	
2646	292	zastavaná plocha a nádvorie	16	2	
2694	379	zastavaná plocha a nádvorie	22	2	
2695/ 3	305	záhrada	4	2	
2695/ 4	143	zastavaná plocha a nádvorie	20	2	
2696/ 1	16300	záhrada	4	2	
2696/ 2	3717	zastavaná plocha a nádvorie	20	2	
2696/ 9	36	zastavaná plocha a nádvorie	16	2	
Právny vzťah k stavbe evidovanej na pozemku 2696/ 9 je evidovaný na liste vlastníctva číslo 5249.					
2696/ 10	26	zastavaná plocha a nádvorie	15	2	
Právny vzťah k stavbe evidovanej na pozemku 2696/ 10 je evidovaný na liste vlastníctva číslo 5375.					
2696/ 11	26	zastavaná plocha a nádvorie	16	2	
Právny vzťah k stavbe evidovanej na pozemku 2696/ 11 je evidovaný na liste vlastníctva číslo 3955.					
2696/ 12	74	záhrada	4	2	
2696/ 13	22	zastavaná plocha a nádvorie	16	2	
Právny vzťah k stavbe evidovanej na pozemku 2696/ 13 je evidovaný na liste vlastníctva číslo 6315.					

PARCELY registra "C" evidované na katastrálnej mape

Parcelné číslo	Výmera v m2	Druh pozemku	Spôsob využ. p.	Umiest. pozemku	Právny vzťah	Druh ch.n.
2696/ 14	22	zastavaná plocha a nádvorie	16	2	5	
Právny vzťah k stavbe evidovanej na pozemku 2696/ 14 je evidovaný na liste vlastníctva číslo 5389.						
2697/ 7	40	záhrada	4	2		
2708	1508	zastavaná plocha a nádvorie	22	2		
2711/ 4	347	zastavaná plocha a nádvorie	22	2		
2711/ 5	55	záhrada	4	2		
2711/ 9	20	zastavaná plocha a nádvorie	17	2	5	
Právny vzťah k stavbe evidovanej na pozemku 2711/ 9 je evidovaný na liste vlastníctva číslo 6888.						
2711/ 10	80	záhrada	4	2		
2711/ 11	15	záhrada	4	2		
2711/ 12	199	záhrada	4	2		
2711/ 18	87	záhrada	99	2		
2711/ 19	213	záhrada	99	2		
2711/ 20	137	záhrada	99	2		
2711/ 21	235	záhrada	99	2		
2711/ 22	55	zastavaná plocha a nádvorie	22	2		
2711/ 24	105	zastavaná plocha a nádvorie	18	2		
2711/ 25	119	záhrada	99	2		
2711/ 26	67	zastavaná plocha a nádvorie	22	2		
2711/ 29	33	zastavaná plocha a nádvorie	22	2		
2711/ 30	65	zastavaná plocha a nádvorie	22	2		
2711/ 31	19	zastavaná plocha a nádvorie	22	2		
2711/ 32	7	zastavaná plocha a nádvorie	22	2		
2711/ 33	27	zastavaná plocha a nádvorie	22	2		
2711/ 34	14	zastavaná plocha a nádvorie	22	2		
2712/ 1	410	zastavaná plocha a nádvorie	22	2		
2712/ 2	6	zastavaná plocha a nádvorie	22	2		
2712/ 3	21	zastavaná plocha a nádvorie	22	2		
2712/ 4	40	zastavaná plocha a nádvorie	22	2		
2712/ 5	20	zastavaná plocha a nádvorie	22	2		
2712/ 6	21	zastavaná plocha a nádvorie	22	2		
2712/ 7	56	zastavaná plocha a nádvorie	22	2		
2712/ 8	45	zastavaná plocha a nádvorie	22	2		
2712/ 9	16	zastavaná plocha a nádvorie	22	2		
2715/ 7	318	záhrada	4	2		
2715/ 15	51	záhrada	4	2		
2715/ 16	37	záhrada	4	2		
2715/ 17	31	záhrada	4	2		
2715/ 18	43	záhrada	4	2		
2715/ 19	78	záhrada	4	2		
2715/ 20	37	zastavaná plocha a nádvorie	16	2	5	
Právny vzťah k stavbe evidovanej na pozemku 2715/ 20 je evidovaný na liste vlastníctva číslo 5589.						
2715/ 21	35	záhrada	4	2		
2715/ 22	70	záhrada	4	2		
2715/ 23	80	záhrada	4	2		
2715/ 24	124	záhrada	4	2		
2715/ 26	104	záhrada	4	2		
2715/ 29	69	záhrada	4	2		
2835/ 4	292	záhrada	4	1		
2835/ 6	3818	záhrada	4	1		
2835/ 10	68	zastavaná plocha a nádvorie	25	2		
2835/ 11	1057	zastavaná plocha a nádvorie	18	2		
2835/ 15	333	záhrada	4	1		
2835/ 16	275	záhrada	4	1		
2835/ 17	276	záhrada	4	1		
2835/ 18	319	záhrada	4	1		
2835/ 19	316	záhrada	4	1		
2835/ 20	293	záhrada	4	1		
2835/ 21	312	záhrada	4	1		
2835/ 22	36	záhrada	4	1		
2835/ 23	538	ostatná plocha	37	1		
2835/ 24	406	záhrada	4	1		

PARCELY registra "C" evidované na katastrálnej mape

Parcelné číslo	Výmera v m2	Druh pozemku	Spôsob využ. p.	Umiest. pozemku	Právny
2835/ 25	302	záhrada	4		1
2835/ 26	349	záhrada	4		1
2835/ 27	363	záhrada	4		1
2835/ 28	338	záhrada	4		1
2835/ 29	314	záhrada	4		1
2835/ 30	297	záhrada	4		1
2835/ 31	361	záhrada	4		1
2835/ 32	365	záhrada	4		1
2835/ 33	165	ostatná plocha	37		2
2835/ 34	364	záhrada	4		1
2835/ 35	375	záhrada	4		1
2835/ 36	376	záhrada	4		1
2835/ 37	400	záhrada	4		1
2835/ 38	380	záhrada	4		1
2835/ 39	403	ostatná plocha	37		1
2835/ 40	352	záhrada	4		2
2835/ 41	360	záhrada	4		2
2835/ 42	360	záhrada	4		2
2835/ 43	353	záhrada	4		2
2835/ 44	364	záhrada	4		2
2835/ 45	361	záhrada	4		2
2835/ 46	376	záhrada	4		2
2835/ 47	374	záhrada	4		2
2835/ 48	351	záhrada	4		2
2835/ 49	337	záhrada	4		2
2835/ 50	313	záhrada	4		2
2835/ 51	355	záhrada	4		2
2835/ 52	351	záhrada	4		2
2835/ 53	367	záhrada	4		2
2835/ 54	294	záhrada	4		2
2835/ 55	298	záhrada	4		2
2835/ 56	336	záhrada	4		2
2835/ 57	295	záhrada	4		2
2835/ 58	298	záhrada	4		2
2835/ 59	254	záhrada	4		2
2835/ 60	259	záhrada	4		2
2835/ 61	274	záhrada	4		2
2835/ 62	278	záhrada	4		2
2835/ 63	322	záhrada	4		2
2835/ 64	570	ostatná plocha	37		2
2835/ 65	297	záhrada	4		2
2835/ 66	306	záhrada	4		2
2835/ 67	308	záhrada	4		2
2835/ 68	306	záhrada	4		2
2835/ 69	238	záhrada	4		2
2835/ 70	280	záhrada	4		2
2835/ 71	303	záhrada	4		2
2835/ 72	297	záhrada	4		2
2835/ 73	313	záhrada	4		2
2835/ 74	400	záhrada	4		2
2835/ 75	231	záhrada	4		2
2835/ 76	4	záhrada	4		2
2835/ 77	41165	ostatná plocha	37		1
2835/ 78	128798	ostatná plocha	20		2
PLOMBA VYZNÁČENÁ NA ZÁKLADE V - 10234/2021					
2835/ 84	18	zastavaná plocha a nádvorie	16		1
Právny vzťah k stavbe evidovanej na pozemku 2835/ 84 je evidovaný na liste vlastníctva číslo 5917					
2835/142	487	záhrada	4		1
2835/143	24	záhrada	4		1
2835/154	13	zastavaná plocha a nádvorie	16		2
Právny vzťah k stavbe evidovanej na pozemku 2835/154 je evidovaný na liste vlastníctva číslo 567					
2835/157	272	záhrada	4		1

PARCELY registra "C" evidované na katastrálnej mape

Parcelné číslo	Výmera v m2	Druh pozemku	Spôsob využ. p.	Umiest. pozemku	Právny vzťah	Druh ch.n.
2835/158	273	záhrada	4	1		
2835/159	300	záhrada	4	1		
2835/160	275	záhrada	4	1		
2835/161	276	záhrada	4	1		
2835/162	254	záhrada	4	1		
2835/163	286	záhrada	4	1		
2835/164	286	záhrada	4	1		
2835/165	273	záhrada	4	1		
2835/166	281	záhrada	4	1		
2835/167	277	záhrada	4	1		
2835/168	262	záhrada	4	1		
2835/169	283	záhrada	4	1		
2835/170	242	záhrada	4	1		
2835/171	213	ostatná plocha	37	1		
2835/172	681	ostatná plocha	37	1		
2835/173	500	ostatná plocha	37	1		
2835/174	500	ostatná plocha	37	1		
2835/175	500	ostatná plocha	37	1		
2835/176	500	ostatná plocha	37	1		
2835/177	500	ostatná plocha	37	1		
2835/178	500	ostatná plocha	37	1		
2835/186	13	záhrada	4	1		
2835/187	33	zastavaná plocha a nádvorie	16	1		5
Právny vzťah k stavbe evidovanej na pozemku 2835/187 je evidovaný na liste vlastníctva číslo 6296.						
2835/188	214	zastavaná plocha a nádvorie	18	2		
2835/189	121	zastavaná plocha a nádvorie	18	2		
2835/190	143	zastavaná plocha a nádvorie	18	2		
2835/191	150	zastavaná plocha a nádvorie	18	2		
2835/192	124	zastavaná plocha a nádvorie	18	2		
2835/193	131	zastavaná plocha a nádvorie	18	2		
2835/194	122	zastavaná plocha a nádvorie	18	2		
2835/195	188	zastavaná plocha a nádvorie	18	2		
2835/196	141	zastavaná plocha a nádvorie	18	2		
2835/197	9	vodná plocha	11	2		
2835/202	16	zastavaná plocha a nádvorie	16	2		
Právny vzťah k stavbe evidovanej na pozemku 2835/202 je evidovaný na liste vlastníctva číslo 6707.						
2835/203	44	zastavaná plocha a nádvorie	16	2		5
Právny vzťah k stavbe evidovanej na pozemku 2835/203 je evidovaný na liste vlastníctva číslo 5259.						
2835/204	33	zastavaná plocha a nádvorie	16	2		
Právny vzťah k stavbe evidovanej na pozemku 2835/204 je evidovaný na liste vlastníctva číslo 5260.						
2835/209	17	vodná plocha	11	2		
2835/211	24	zastavaná plocha a nádvorie	16	2		
Právny vzťah k stavbe evidovanej na pozemku 2835/211 je evidovaný na liste vlastníctva číslo 7296.						
2836	464	záhrada	4	2		
2847/79	4	záhrada	4	2		
2899	6793	zastavaná plocha a nádvorie	20	2		101, 104

Legenda:

Spôsob využívania pozemku:

- 00 - Pozemok využívaný podľa druhu pozemku
- 15 - Pozemok, na ktorom je postavená bytová budova označená súpisným číslom
- 37 - Pozemok, na ktorom sú skaly, svahy, rokliny, výmole, vysoké medze s krovím alebo kamením a iné plochy, ktoré neposkytujú trvalý úžitok
- 22 - Pozemok, na ktorom je postavená inžinierska stavba - cestná, miestna a účelová komunikácia, lesná cesta, poľná cesta, chodník, nekryté parkovisko a ich súčasti
- 26 - Pozemok, na ktorom je rozostavaná stavba
- 20 - Pozemok, na ktorom je postavená inžinierska stavba - železničná, lanová a iná dráha a jej súčasti
- 7 - Pozemok lúky a pasienku trvalo porastený trávami alebo pozemok dočasne nevyužívaný pre trvalý trávny porast
- 12 - Vodná plocha (jazero, umelá vodná nádrž, odkryté podzemné vody - štrkovisko, bagrovisko a iné)
- 1 - Pozemok využívaný pre rastlinnú výrobu, na ktorom sa pestujú obilniny, okopaniny, krmoviny, technické plodiny, zelenina a iné poľnohospodárske plodiny alebo pozemok dočasne nevyužívaný pre rastlinnú výrobu
- 17 - Pozemok, na ktorom je postavená budova bez označenia súpisným číslom
- 30 - Pozemok, na ktorom je ihrisko, štadión, kúpalisko, športová dráha, autokemp, táborisko a iné

PARCELY registra "C" evidované na katastrálnej mape

Parcelné číslo Výmera v m2 Druh pozemku Spôsob využ. p. Umiest. pozemku Právny vzťah

4 - Pozemok prevažne v zastavanom území obce alebo v záhradkárskej osade, na ktorom sa pestuje zelenina
 okrasná nízka a vysoká zeleň a iné poľnohospodárske plodiny
 11 - Vodný tok (prírodný - rieka, potok; umelý - kanál, náhon a iné)
 18 - Pozemok, na ktorom je dvor
 16 - Pozemok, na ktorom je postavená nebytová budova označená súpisným číslom
 25 - Pozemok, na ktorom je postavená ostatná inžinierska stavba a jej súčasť
 34 - Pozemok, na ktorom je manipulačná a skladová plocha, objekt a stavba slúžiaca lesnému hospodárstvu

Druh chránenej nehnuteľnosti:
 101 - Chránená krajinná oblasť
 108 - Chránené vtáčie územie
 104 - Prírodná rezervácia (národná prírodná rezervácia)

Umiestnenie pozemku:
 2 - Pozemok je umiestnený mimo zastavaného územia obce
 1 - Pozemok je umiestnený v zastavanom území obce

Právny vzťah:
 2 - Nájom k pozemku
 5 - Vlastník pozemku nie je vlastníkom stavby postavennej na tomto pozemku

Stavby

Súpisné číslo	na parcele číslo	Druh stavby	Popis stavby	Druh ch.n.
5910	2645	9	Devínske Jazero 3	
5911	2646	3	Devínske jazero 4	
6640	1063	20	výpravná budova	
6817	2640/ 8	3	objekt reléového zabezpečov. zariadenia	
6818	2640/ 26	3	vodáreň	
7256	1069/142	3	Výpravná budova-ŽST Devínska Nová Ves	

Legenda:

Druh stavby:

- 20 - Iná budova
- 9 - Bytový dom
- 3 - Budova železníc a dráh

Kód umiestnenia stavby:

- 1 - Stavba postavená na zemskom povrchu

ČASŤ B: VLASTNÍCI A INÉ OPRÁVNENÉ OSOBY

Por. číslo Priezvisko, meno (názov), rodné priezvisko, dátum narodenia, rodné číslo (IČO) a Spolužitie miesta trvalého pobytu (sídlo) vlastníka

Účastník právneho vzťahu: **Vlastník**

1 Slovenská republika

Identifikátor :

Titul nadobudnutia Žiadosť o zápis č. 927/2007/SHM-OM-Lu zo dňa 24.09.07 - GP č. 11/07, 12/07
Titul nadobudnutia Zápis GP č. 1/2012 úradne overený pod č. 980/12 zo dňa 22.05.2012 na určených práv k pozemkom registra C KN parc.č. 2718/12, parc.č. 2718/13, parc.č. 2718/15, Z-9491/12
Titul nadobudnutia Žiadosť o zápis 0750/2a.15/478/2015/SHM-RP BA-Kr zo dňa 05.02.2015; Požiadavka súpisného čísla č.j.: 533-191/2015-TIT zo dňa 22.01.2015, Z-2810/15

Účastník právneho vzťahu: **Správca**

2 Železnice Slovenskej republiky, Klemensova 8, Bratislava, PSČ 813 61, SR

IČO : 31364501

K vlastníkovi č. 1 je správa k nehnuteľnostiam

Žiadosť o zmenu názvu č. 11533/2011/O320-1 zo dňa 03.03.2011, R-789/11

Tituly nadobudnutia LV:

Zápis GP č. 11-SŽ 6-93 - Vz 248/93

Zápis GP č. 3/94 - Vz 492/94

Žiadosť o zápis zo dňa 21.2.1995 podľa zmluvy o prevode správy majetku štátu; Pk vl.č. 1900 - Vz 73/95

Rozhodnutie Katastrálneho úradu v Bratislave č.: 201/5-2191-470/95 zo dňa 19.2.1996 - Vz 88/96

GP č. 31364501-91/1996 - Vz 296/97

Žiadosť č. 512/98/HSM-8 zo dňa 30.6.1998. /GP č. 31364501-5/1998 - Vz 701/98

Žiadosť č.146/1998-330-L'U, Gp č.9/1998 - Vz 702/98
 Žiadosť zo dňa 26.2.1999 o zápis stavieb
 GP č.28/2000;
 Žiadosť č.1106/2000-O 8 zo dňa 14.8.2000 o zápis parc. č. 2584/2, 3 a GP č. 19/99
 Žiadosť č. 191/2000-O330-L'U o zápis GP č. 85/99 a nájomnej zmluvy
 Žiadosť č. 192/2000-O330-L'U zo dňa 7.9.2000 o zápis GP č. 54/99
 Žiadosť č.634/2001-O8 zo dňa 1.6.2001 o zápis parc. č. 2584/1, 4, 5, 6, 7, 8 podľa GP č. 100/2000
 Zápis GP č. 5/IV/98 (záhr. osada Vápenka D.N.Ves)
 Zmena názvu - Vz 19/94
 Žiadosť o zápis z 4.8.1987 (parc.č. 3399) - Vz 121/87
 Žiadosť o zápis z 27.7.1987 - Vz 111/87
 Žiadosť o zápis zo dňa 8.6.1987 - Vz 97/87
 Rozhodnutie o určení súp.čísła-Čís.j:1481/2003/a a 1481/2003/b zo dňa 29.4.2003
 GP č.533/2003 zo dňa 8.8.2003
 Rozhodnutie o odňatí OÚ Ba-IV č. 716/03-10/JO2 z 8.7.2003, (p.č.2696/12), GPč.30/2003.
 Žiadosť o zápis z 31.8.1987 - Vz 133/87
 Žiadosť o zápis č. 32/42006/Ži 1772 z 19.2.1990 - Vz 84/90
 Potvrdenie súpisného a orientačného čísla č.j.: 3015/2004/Enc. zo dňa 25.10.2004
 Žiadosť č. 1-1988/13 zo dňa 10.2.1988 o zápis parciel 1069, 1065, 1067, 1060/1, 1061, 1062, 1064, 1063, 1066, 1068 - Vz 41/88
 Žiadosť č. 095/2005/O320/L'U zo dňa 14.06.2005 o zápis GP č.16/05
 Rozhodnutie o určení súp. čísla č. 1791/a/2005/Enc. zo dňa 12.07.2005
 Rozhodnutie o určení súp. čísla č. 1791/b/2005/Enc. zo dňa 12.07.2005
 Rozhodnutie o určení súp. čísla č. 1791/c/2005/Enc. zo dňa 12.07.2005
 Rozhodnutie o určení súp. čísla č. 1791/d/2005/Enc. zo dňa 12.07.2005
 Rozhodnutie o určení súp. čísla č. 1791/e/2005/Enc. zo dňa 12.07.2005
 Rozhodnutie o určení súp. čísla č. 1791/f/2005/Enc. zo dňa 12.07.2005
 Žiadosť o zápis č.: 666/2006/SHM-OM-Ša z 18.10.2006, GP č. 88/2006
 Rozhodnutie o určení súp.č. 5389-1446/2015-TIT zo dňa 27.05.2015, Z-11397/15

ČASŤ C: ĎARCHY

Por.č.:

Vecné bremeno podľa § 22 a nasl. Zákona č. 79/1957 Zb. o výrobe, rozvoje a spotrebe elektriny (elektrizačný zákon) v spojení s § 96 ods. 4 zákona č. 251/2012 Z. z. o energetike a o zmene a doplnení niektorých zákonov v prospech spoločnosti Západoslóvenská distribučná, a.s., IČO: 36361518, so sídlom Čulenova 6, 816 47 Bratislava podľa geometrického plánu č. 85-42/2014, č. over. 1186/2014 na pozemky registra C KN parc. č. 2694, 2695/3, 2695/4, 2696/1, 2696/2, 2706 týkajúce sa elektroenergetického zariadenia: 1x22 kV VN linka č. 405 na trase Rz Podvornice - Rz Malacky, Z-11295/14

Vecné bremeno podľa § 22 a nasl. Zákona č. 79/1957 Zb. o výrobe, rozvoje a spotrebe elektriny (elektrizačný zákon) v spojení s § 96 ods. 4 zákona č. 251/2012 Z. z. o energetike a o zmene a doplnení niektorých zákonov v prospech spoločnosti Západoslóvenská distribučná, a.s., IČO: 36361518, so sídlom Čulenova 6, 816 47 Bratislava podľa geometrického plánu č. 85-11/2014, č. over. 1399/2014 na pozemky registra C KN parc. č. 1069/12, 2271/6 a 2271/93 týkajúce sa elektroenergetického zariadenia: 1x22 kV VN linka č. 405 na trase Rz Podvornice - Rz Malacky, Z-13105/14

Vecné bremeno podľa § 22 a nasl. Zákona č. 79/1957 Zb. o výrobe, rozvoje a spotrebe elektriny (elektrizačný zákon) v spojení s § 96 ods. 4 zákona č. 251/2012 Z. z. o energetike a o zmene a doplnení niektorých zákonov v prospech spoločnosti Západoslóvenská distribučná, a.s., IČO: 36361518, so sídlom Čulenova 6, 816 47 Bratislava podľa geometrického plánu č. 87-2/2014, č. over. 1121/2014 na pozemok registra C KN parc. č. 2835/78 týkajúce sa elektroenergetického zariadenia: 1x22 kV VN linka č. 1041 na trase Rz Podvornice - sídlisko Kostolné a Podhorská, Z-11290/14

Vecné bremeno podľa § 22 a nasl. Zákona č. 79/1957 Zb. o výrobe, rozvoje a spotrebe elektriny (elektrizačný zákon) v spojení s § 96 ods. 4 zákona č. 251/2012 Z. z. o energetike a o zmene a doplnení niektorých zákonov v prospech spoločnosti Západoslóvenská distribučná, a.s., IČO: 36361518, so sídlom Čulenova 6, 816 47 Bratislava podľa geometrického plánu č. 85-2/2014, č. over. 1122/2014 na pozemok reg. CKN p.č. 2835/78 týkajúce sa elektroenergetického zariadenia: 1x22 kV VN linka č. 405 na trase Rz Podvornice - Rz Malacky, Z-11291/14

- 1 Vecné bremeno - právo uloženia kanalizačného zberača cez pozemok parc. č. 2835/78 podľa geometrického plánu č. 51/2006 na dobu životnosti stavby v prospech GLOBAL production, s.r.o., Poľná 1, 814 08 Bratislava, IČO 35802812 podľa V 6078/07 z 19.03.2007
- 1 Vecné bremeno - právo vybudovania SKAO na VTL plynovode DN 150 pod povrchom pozemku registra C-KN parc.č.2336/1 v rozsahu vyznačenom v GP č.11/2011 (o.č.246/2011) v prospech SPP - distribúcia, a.s., IČO 35910739, podľa V-9532/12 zo dňa 24.05.201
- 1 Vecné bremeno spočívajúce v práve vybudovania verejného vodovodu pod povrchom parcely parc.č. 2835/78 a stým súvisiacich terénnych úprav,úprav pôdy a porastu a v práve vstupu a vjazdu vozidlami za účelom zariadenia a uloženia vodovodného potrubia DN 400 ako aj za účelom opráv,úprav a údržby potrubia v rozsahu vyznačenom v GP č.70-516/2008 zo dňa 08.08.2012 v prospech Bratislavská vodárenská spoločnosť, a.s. (IČO:35 850 370) podľa V-14711/12 zo dňa 21.08.2012

- 1 Vecné bremeno v zmysle znenia § 11 ods. f, a § 43 ods. 1, až 15, Zákona č. 251/2012 Z. z. o energetike a o zmene a doplnení niektorých zákonov (Zákon o energetike) zodpovedajúce právu vstupu na pozemky registra C KN parc. č. 2586/1 a 2636/1 v rozsahu nevykonávanej činnosti a právu zriaďovať na pozemkoch elektrické vedenia a elektroenergetickú distribučnú sústavu v súlade s GP č. 1079/2013 (č. overenia 1595/2013) z dôvodu obmedzenia práva k pozemkom vybudovaním elektroenergetických zariadení distribučnej sústavy, v prospech tohto elektroenergetického zariadenia, spoločnosti Západoslovenská Distribučná, a.s. (IČO 363619689/13.
- 1 Vecné bremeno - právo prechodu a prejazdu cez pozemok reg. CKN p.č. 2640/1 v prospech vlastníka reg. CKN p.č. 2753/48 v rozsahu vyznačenom geometrickým plánom č. 4/2014, úradne overeným podľa V-5272/14 zo dňa 12.6.2014
- 1 Vecné bremeno - povinnosť strpieť na pozemkoch reg. CKN p.č. 2640/1, 2640/51 umiestnenie č. 1 'Zariadenie netradičných športov - Devínske jazero' jej užívanie, prevádzkovanie, opravy, údržby a modernizácie v rozsahu vyznačenom v geometrickom pláne č. 21/2013 (č. over. 20/2014) a strpieť a prejazd motorovými a nemotorovými dopravnými prostriedkami, strojmi, mechanizmami opráv poverenými osobami v rozsahu a spôsobom nevyhnutným na výkon vyššie uvedených činností Dana Králiková r. Králiková (nar. 28.4.1984) a Marek Greguš r. Greguš (nar. 2.1.1984) podľa V-2115.10.2014
- 1 Vecné bremeno podľa § 22 a nasl. Zákona č. 79/1957 Zb. o výrobe, rozvoze a spotrebe elektriny (zákon) v spojení s § 96 ods. 4 zákona č. 251/2012 Z. z. o energetike a o zmene a doplnení niektorých zákonov prospech spoločnosti Západoslovenská distribučná, a.s., IČO: 36 361 518, so sídlom Čulenova Bratislava podľa geometrického plánu č. 35 735 325 - 85 - 10/2014 na pozemku registra C KN s parcelným číslom 1069/12, 1069/89, 1069/90, 1069/109, 2266/4, 2271/93, 2272/1, 2272/2, týkajúce sa elektroenergetického zariadenia: 1x 22 kV VN linka č. 405 na trase Rz Podvornice - Rz Malacky, Z-19428/14
- 1 Vecné bremeno - právo stavby distribučných rozvodov za účelom zriadenia a uloženia 22kV distribučných rozvodov v práve ich užívanie, prevádzkovania, opravy, údržby, rekonštrukcie a modernizácie a prechodu peši a prejazdu motorovými a nemotorovými dopravnými prostriedkami, strojmi a mechanizmami na pozemok registra CKN s parcelným číslom 2835/78 v katastrálnom území Devínska Nová Ves vyznačenom v geometrickom pláne číslo 36-1/2014 úradne overeným dňa 24.4.2014 pod číslom prospech Bory, a.s., Digital Park II, IČO: 36740896, podľa V-21691/14 zo dňa 15.12.2014
- 1 Vecné bremeno - povinnosť strpieť na pozemku registra C KN parc.č. 2835/78 vybudovanie distribučných rozvodov pod povrchom, a to za účelom zriadenia a uloženia 22kV distribučných rozvodov v rozsahu vyznačenom v GP č. 36-1/2014, č. over. 825/2014 a ich užívanie, prevádzkovanie, opravy, údržby a modernizácie a strpieť na pozemku registra C KN parc.č. 2835/78 vstup, prechod peši a prejazd nemotorovými dopravnými prostriedkami, strojmi, mechanizmami v rozsahu a spôsobom nevyhnutným na výkon vyššie uvedených činností v prospech Západoslovenská distribučná, a.s. (IČO 36361518) 31145/14 zo dňa 16.12.2014
- 1 Vecné bremeno - na pozemku reg. CKN p.č. 2835/197 spočívajúce v práve
 - umiestnenia časti stavby 'Úprava cesty II/505 a I/2 s napojením na MÚK Lamač - časť 2, objekt toku Dúbravčického potoka v OK3' v rozsahu vyznačenom geometrickým plánom č. 20-1/2015 a prevádzkovanie, opravy, údržby, rekonštrukcie a modernizácie;
 - vstupu prechodu peši a prejazdu motorovými a nemotorovými dopravnými prostriedkami, strojmi a mechanizmami v rozsahu a spôsobom nevyhnutným na činnosti vyššie uvedené;
 v prospech SLOVENSKÝ VODOHOSPODÁRSKY PODNIK, š.p. IČO: 36022047, podľa V-2203/15 zo dňa 15.12.2014
- 1 Vecné bremeno - spočívajúce v povinnosti povinného v rámci realizácie stavby Potrubie studní 600 v úseku Devínske jazero - Zohor
 - a) strpieť uloženie a užívanie inžinierskych sietí
 - b) zabezpečiť k stavbe právo prístupu a umožniť manipuláciu súvisiacu s prevádzkou a pravidelnými opravami, rekonštrukčnými prácami a kontrolnou činnosťou
 v rozsahu podľa GP č. 141/2015, úradne overený pod č. 1633/15 k nehnuteľnostiam pozemkom parc. č. 2640/1, 2694, 2696/1, 2696/2 v prospech VOLKSWAGEN SLOVAKIA, a.s. (IČO 35757442) 10534/16 zo dňa 18.05.2016
- 1 Vecné bremeno v prospech Roman Gažovič, rod. Gažovič (*06.03.1967) na pozemok registra C KN parc. č. 2835/54 spočívajúce v povinnosti strpieť
 - právo na umiestnenie, t.j. zriadenie a uloženie inžinierskej siete - žumpy v rámci stavby a vstup, prejazd peši, motorovými a nemotorovými dopravnými prostriedkami, strojmi a mechanizmami oprávneným z vecného bremena
 - právo na užívanie, prevádzkovanie, údržbu, opravy, úpravy, rekonštrukcie, modernizácie a akékoľvek stavebné úpravy inžinierskej siete - žumpy v rámci stavby a ich odstránenie a vstup, prechod a prejazd motorovými a nemotorovými dopravnými prostriedkami, strojmi a mechanizmami za tým účelom vecného bremena v rozsahu vymedzenom geometrickým plánom č. 23042015 overovacie č. 1012 o výmere 2 m2 podľa V-16458/16 zo dňa 19.09.2016
- 1 Vecné bremeno - spočívajúce v povinnosti vlastníka pozemku registra C KN parc. č. 2835/209
 - a) strpieť umiestnenie časti inžinierskej stavby v rozsahu vyznačenom v GP č. 1752/2015 a jej užívanie, prevádzkovanie, opravy, údržby, rekonštrukcie a modernizácie v prospech SLOVENSKÝ VODOHOSPODÁRSKY PODNIK, š.p. (IČO 36022047), podľa V-330/2018 zo dňa 15.02.2018
- 1 Vecné bremeno - spočívajúce v práve prístupu a prechodu motorových vozidiel a peších na pozemok KN parc. č. 1069/13, 1069/174 v rozsahu vymedzenom geometrickým plánom č. 2576/2015 v prospech stavby s.č. 5905 na parc. č. 1066, podľa V-6825/2018 zo dňa 30.04.2018

- 1 Vecné bremeno - k nehnuteľnosti pozemok registra C KN parc. č. 2835/55 spočívajúce v povinnosti vlastníka strpieť v rozsahu vyznačenom v geometrickom pláne č. 242/2018, právo na:
 - a) umiestnenie, t.j. zriadenie a uloženie stavby SO-03 Vonkajšia kanalizácia a žumpa
 - b) užívanie, prevádzkovanie, údržbu, opravy, úpravy, rekonštrukcie, modernizácie a akékoľvek iné stavebné úpravy stavby a jej odstránenie
 - c) vstup, prechod a prejazd peši, motorovými a nemotorovými dopravnými prostriedkami, strojmi a mechanizmami za účelom činností pod a) a b)
- 1 Vecné bremeno - spočívajúce v povinnosti povinného z vecného bremena strpieť na pozemkoch registra C KN parc. č. 1069/154, 1069/178, 1069/153, 1183 uloženie, výstavbu, užívanie, prevádzkovanie, opravy, údržby, rekonštrukcie, odstránenie a akékoľvek iné stavebné úpravy stavby (Vodovod Eisnerova - Záhradná v Bratislave), za tým účelom vstup, prechod, prejazd peši, motorovými a nemotorovými dopravnými prostriedkami, strojmi a mechanizmami oprávnenými a ním splnomocnenými osobami v rozsahu a spôsobom nevyhnutným na výkon uvedených činností, a to v rozsahu vyznačenom geometrickým plánom č. G1-1691/2019 v prospech Bratislavská vodárenská spoločnosť, a.s. (IČO 35850370) a Bystrická, s.r.o. (IČO 46836594), podľa V-3342/2020 zo dňa 24.02.2020
- 1 Vecné bremeno - spočívajúce v povinnosti povinného z vecného bremena strpieť na pozemkoch registra C KN parc. č. 2336/1, 2336/42, 2336/43, 2336/54, 2336/49, 2336/50 uloženie, výstavbu, užívanie, prevádzkovanie, opravy, údržby, rekonštrukcie, odstránenie a akékoľvek iné stavebné úpravy stavby (Vodovod Eisnerova - Záhradná v Bratislave), za tým účelom vstup, prechod, prejazd peši, motorovými a nemotorovými dopravnými prostriedkami, strojmi a mechanizmami oprávnenými a ním splnomocnenými osobami v rozsahu a spôsobom nevyhnutným na výkon uvedených činností, a to v rozsahu vyznačenom geometrickým plánom č. G1-1925/2019 v prospech Bratislavská vodárenská spoločnosť, a.s. (IČO 35850370) a Bystrická, s.r.o. (IČO 46836594), podľa V-3342/2020 zo dňa 24.02.2020
- 1 Vecné bremeno podľa § 11 Zákona č. 251/2012 Zb. o energetike a o zmene niektorých zákonov v prospech spoločnosti Západoslovenská distribučná, a.s., IČO: 36 361 518, podľa geometrického plánu overeným dňa 25.11.2020 pod č. G1-2435/2020 k pozemkom registra C KN p.č. 2578/2, 2579/2, 2580/2, 2636/1 na umiestnenie elektroenergetických stavieb a zriadenie distribučnej sústavy -káblového NN vedenia cez zaťažené nehnuteľnosti vo verejnom záujme, Z-24036/2020

Iné údaje:

Stavba na parc.č.1069/4 zapísaná na LV 2176 - Vz 248/93
 Prenájom parc. č. 2339/42 v prospech Ing. Hudeca Miroslava [*15.07.1964] a manž. Ing. Ľubice [*31.07.1965] na dobu neurčitú podľa nájomnej zmluvy č. 810649-313/8-1999 zo dňa 22.2.2000
 Zápis GP č. 115-44/2000 na zameranie stavby
 Zápis GP č. 22/2000
 GP č. 8/2002 - Vz 686/02
 Zápis GP č. 54/2002 na zameranie stavby
 Zápis GP č. 53/2002 (parc. 1069/40,41 v dôsledku duplicity prečíslované na parc. č. 1069/77,78) - Vz 736/03
 GP č. 16-2/2003
 Prenájom pozemku parc.č.1061/12, 1061/26 (zápis GP 42/08) a 1061/13 v prospech Paninárová Adelaída [*16.12.1951] a Ladislav [*7.10.1943] na dobu neurčitú od 1.12.2002 podľa nájomnej zmluvy číslo 810649-518-8/2002 zo dňa 19.12.2002
 Prenájom pozemku parc.č. 1062/10 a 1062/11 v prospech František Polčík (04.06.1936) na dobu neurčitú podľa dodatku č.1 k nájomnej zmluve číslo: 810649-351-8/2000 zo dňa 8.1.2003
 Prenájom pozemku parc.č.1069/48 a 1069/49 v prospech Vladimír Kašák [*21.04.1949] na dobu neurčitú podľa zmluvy zo dňa 1.3.1992
 Prenájom pozemku parc.č. 1069/46 a 1069/47 v prospech Stanislav Matuška [*25.05.1944] na dobu neurčitú od 1.2.2001 podľa nájomnej zmluvy číslo 810649-032/8-2001 zo dňa 1.2.2001
 Zápis GP č. 65/2003
 Nájomná zmluva č.810649-008-2001 na pozemok parc.č. 1062/14 záhr., vým. 271m2, parc.č.1062/15 zast. pl., vým. 16m2 na dobu neurčitú od 1.6.2001, nájomca:Mária Mičková.
 Nájomná zmluva č. 810649-423/8-2002 na pozemok parc.č.1069/54 zast.pl., vým.12m2, parc.č.1069/55 záhr., vým. 278m2 na dobu neurčitú od 1.5.2002, nájomca : Ing. Vladimír Polakovič a Ing. Helena Polakovičová.
 Prenájom pozemku parcely číslo 1069/58 a 1069/59 v prospech Juraj Korček (12.12.1949) na dobu neurčitú od 1.6.2000 podľa nájomnej zmluvy č. 810649-130/8-2000 zo dňa 1.6.2000
 GP č. 37/2004 - Vz 1511/04
 GP č. 01/98 - Vz 238/04
 Prenájom pozemov parc. č. 1061/16, 1061/17 v prospech Ing. Štefan Javorka [*11.02.1952] na dobu neurčitú od 01.11.2001 podľa nájomnej zmluvy č. 810649-276/8-2001 zo dňa 01.11.2001, GP č. 38/2005
 GP č. 68/2004
 GP č. 66/2005 - Vz 378/06
 Zápis GP č. 37/2004 Vz-1511/04
 Zápis GP č. 32/2008, R-1821/08
 Zápis GP č.9/2009 (parc.č.2835/77, 2835/172-178)
 Zápis GP č.41/2008 na oddelenie pozemkov p.č.2336/39-59, R-1034/09
 Zápis GP č.42/2008 na oddelenie pozemkov, R-710/09
 Zápis GP č. 54/2009, R-2490/09
 Zápis GP č. 23/2009, Z-452/10
 Zápis GP č. 74/2009, R-560/10
 Zápis GP č. 131/2010, R-213/11
 Zápis GP č. 9/2012-rozdelenie nehnuteľností p.č.2339/1,23,24,25,26,159,160-163, R-421/12.

Zápis GP č.2/2012 (č. over.: 1162/2012) na oddelenie pozemkov parc.č.2711/25, 2711/26, R-1960
 Zápis GP č.111/2012 (č. over.: 2120/12) na oddelenie pozemkov parc.č.1069/168, 1069/169, R-38
 Zápis GP č.27/2012 (č. over.:1244/2012) na oddelenie pozemku parc.č.2640/51, R-2993/12
 Protokol o zápise evidenčnej zmeny k p.č.2640/4, R-4082/12
 Zápis GP č.13/2013 zo dňa 04.06.2013 pod overovacím číslom 994/2013, R-2081/13
 Zápis chráneného vtáčieho územia Záhorské Pomoravie na pozemok registra C KN č. 2580/1, 2590/3, 2591, 2592/5, 2607/3, 2633/6 podľa Nariadenia vlády SR č. 145/2015 Z.z., Z-14621/15
 Rozhodnutie č. X-212/2014 zo dňa 02.02.2015;
 Zrušenie súpisného čísla - informácia č. 14729-2465/2017-TI zo dňa 28.09.2017, Žiadosť o potvrdenie neexistencie stavby - odpoveď č. 2018/382/potvrdenie/TH zo dňa 16.02.2018, Z-20360/2017.
 Zápis GP 43/2015, číslo overenia 1058/2015 na zameranie stavby na parc.č.2835/204. Z-23018/

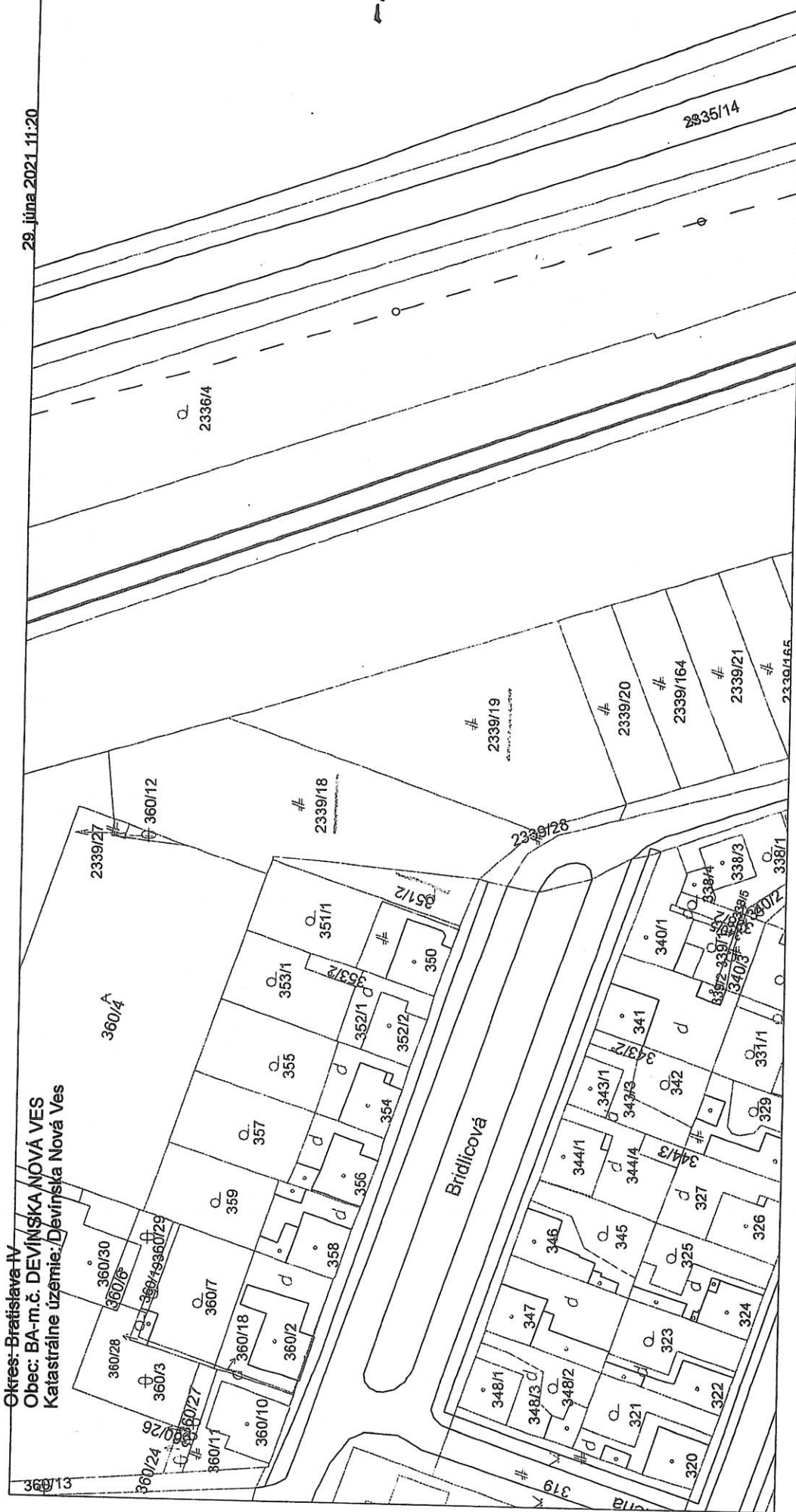
- 1 Žiadosť Štátnej ochrany prírody SR č. RCOP BA 357/2007 zo dňa 11.10.2007(časť pozemku p.č. 6480 m2 - prírodná rezervácia-Štokravská vápenka), R-1344/07
- 1 Oprava chyby R-1272/08 z 16.06.2008
- 1 Zápis GP 08/2008 na zameranie záhradnej chaty.Z-4024/08
- 1 Zápis GP č.1/2009
- 1 Protokol o oprave chyby č. X-1071/09 zo dňa 20.10.2009
- 1 Rozhodnutie Správy katastra pre hlavné mesto SR Bratislavu X-28/2010/opr. zo dňa 22.01.2010
- 1 Zápis GP č. 60/2010, č. over. 2691/2010 na oddelenie pozemkov parc.č. 2336/60-2336/72, R-27
- 1 Zápis GP č. 11/2010 na oddelenie pozemkov parc.č. 2711/18 - 2711/22, R-2876/10
- 1 Zápis GP č. 536/e/09 na zameranie areálu ČS p.č. 2586/1 a oddelenie stavby p.č. 2586/3, Z-104
- 1 Zápis GP č. 37/2011, č. over. 835/2011 na rozdelenie pozemku p.č. 2584/4, 2584/6, 2584/18, 2584/19, 2584/20, 2584/21, 2584/22, 2584/23, 2584/24, 2584/25, 2584/26, 2584/27, 2584/28, 2584/29, 2584/30, 2584/31, 2584/32, 2584/33, 2584/34, 2584/35, 2584/36, 2584/37, 2584/38, 2584/39, 2584/40, 2584/41, 2584/42, 2584/43, 2584/44, 2584/45, 2584/46, 2584/47, 2584/48, 2584/49, 2584/50, 2584/51, 2584/52, 2584/53, 2584/54, 2584/55, 2584/56, 2584/57, 2584/58, 2584/59, 2584/60, 2584/61, 2584/62, 2584/63, 2584/64, 2584/65, 2584/66, 2584/67, 2584/68, 2584/69, 2584/70, 2584/71, 2584/72, 2584/73, 2584/74, 2584/75, 2584/76, 2584/77, 2584/78, 2584/79, 2584/80, 2584/81, 2584/82, 2584/83, 2584/84, 2584/85, 2584/86, 2584/87, 2584/88, 2584/89, 2584/90, 2584/91, 2584/92, 2584/93, 2584/94, 2584/95, 2584/96, 2584/97, 2584/98, 2584/99, 2584/100, 2584/101, 2584/102, 2584/103, 2584/104, 2584/105, 2584/106, 2584/107, 2584/108, 2584/109, 2584/110, 2584/111, 2584/112, 2584/113, 2584/114, 2584/115, 2584/116, 2584/117, 2584/118, 2584/119, 2584/120, 2584/121, 2584/122, 2584/123, 2584/124, 2584/125, 2584/126, 2584/127, 2584/128, 2584/129, 2584/130, 2584/131, 2584/132, 2584/133, 2584/134, 2584/135, 2584/136, 2584/137, 2584/138, 2584/139, 2584/140, 2584/141, 2584/142, 2584/143, 2584/144, 2584/145, 2584/146, 2584/147, 2584/148, 2584/149, 2584/150, 2584/151, 2584/152, 2584/153, 2584/154, 2584/155, 2584/156, 2584/157, 2584/158, 2584/159, 2584/160, 2584/161, 2584/162, 2584/163, 2584/164, 2584/165, 2584/166, 2584/167, 2584/168, 2584/169, 2584/170, 2584/171, 2584/172, 2584/173, 2584/174, 2584/175, 2584/176, 2584/177, 2584/178, 2584/179, 2584/180, 2584/181, 2584/182, 2584/183, 2584/184, 2584/185, 2584/186, 2584/187, 2584/188, 2584/189, 2584/190, 2584/191, 2584/192, 2584/193, 2584/194, 2584/195, 2584/196, 2584/197, 2584/198, 2584/199, 2584/200, 2584/201, 2584/202, 2584/203, 2584/204, 2584/205, 2584/206, 2584/207, 2584/208, 2584/209, 2584/210, 2584/211, 2584/212, 2584/213, 2584/214, 2584/215, 2584/216, 2584/217, 2584/218, 2584/219, 2584/220, 2584/221, 2584/222, 2584/223, 2584/224, 2584/225, 2584/226, 2584/227, 2584/228, 2584/229, 2584/230, 2584/231, 2584/232, 2584/233, 2584/234, 2584/235, 2584/236, 2584/237, 2584/238, 2584/239, 2584/240, 2584/241, 2584/242, 2584/243, 2584/244, 2584/245, 2584/246, 2584/247, 2584/248, 2584/249, 2584/250, 2584/251, 2584/252, 2584/253, 2584/254, 2584/255, 2584/256, 2584/257, 2584/258, 2584/259, 2584/260, 2584/261, 2584/262, 2584/263, 2584/264, 2584/265, 2584/266, 2584/267, 2584/268, 2584/269, 2584/270, 2584/271, 2584/272, 2584/273, 2584/274, 2584/275, 2584/276, 2584/277, 2584/278, 2584/279, 2584/280, 2584/281, 2584/282, 2584/283, 2584/284, 2584/285, 2584/286, 2584/287, 2584/288, 2584/289, 2584/290, 2584/291, 2584/292, 2584/293, 2584/294, 2584/295, 2584/296, 2584/297, 2584/298, 2584/299, 2584/300, 2584/301, 2584/302, 2584/303, 2584/304, 2584/305, 2584/306, 2584/307, 2584/308, 2584/309, 2584/310, 2584/311, 2584/312, 2584/313, 2584/314, 2584/315, 2584/316, 2584/317, 2584/318, 2584/319, 2584/320, 2584/321, 2584/322, 2584/323, 2584/324, 2584/325, 2584/326, 2584/327, 2584/328, 2584/329, 2584/330, 2584/331, 2584/332, 2584/333, 2584/334, 2584/335, 2584/336, 2584/337, 2584/338, 2584/339, 2584/340, 2584/341, 2584/342, 2584/343, 2584/344, 2584/345, 2584/346, 2584/347, 2584/348, 2584/349, 2584/350, 2584/351, 2584/352, 2584/353, 2584/354, 2584/355, 2584/356, 2584/357, 2584/358, 2584/359, 2584/360, 2584/361, 2584/362, 2584/363, 2584/364, 2584/365, 2584/366, 2584/367, 2584/368, 2584/369, 2584/370, 2584/371, 2584/372, 2584/373, 2584/374, 2584/375, 2584/376, 2584/377, 2584/378, 2584/379, 2584/380, 2584/381, 2584/382, 2584/383, 2584/384, 2584/385, 2584/386, 2584/387, 2584/388, 2584/389, 2584/390, 2584/391, 2584/392, 2584/393, 2584/394, 2584/395, 2584/396, 2584/397, 2584/398, 2584/399, 2584/400, 2584/401, 2584/402, 2584/403, 2584/404, 2584/405, 2584/406, 2584/407, 2584/408, 2584/409, 2584/410, 2584/411, 2584/412, 2584/413, 2584/414, 2584/415, 2584/416, 2584/417, 2584/418, 2584/419, 2584/420, 2584/421, 2584/422, 2584/423, 2584/424, 2584/425, 2584/426, 2584/427, 2584/428, 2584/429, 2584/430, 2584/431, 2584/432, 2584/433, 2584/434, 2584/435, 2584/436, 2584/437, 2584/438, 2584/439, 2584/440, 2584/441, 2584/442, 2584/443, 2584/444, 2584/445, 2584/446, 2584/447, 2584/448, 2584/449, 2584/450, 2584/451, 2584/452, 2584/453, 2584/454, 2584/455, 2584/456, 2584/457, 2584/458, 2584/459, 2584/460, 2584/461, 2584/462, 2584/463, 2584/464, 2584/465, 2584/466, 2584/467, 2584/468, 2584/469, 2584/470, 2584/471, 2584/472, 2584/473, 2584/474, 2584/475, 2584/476, 2584/477, 2584/478, 2584/479, 2584/480, 2584/481, 2584/482, 2584/483, 2584/484, 2584/485, 2584/486, 2584/487, 2584/488, 2584/489, 2584/490, 2584/491, 2584/492, 2584/493, 2584/494, 2584/495, 2584/496, 2584/497, 2584/498, 2584/499, 2584/500, 2584/501, 2584/502, 2584/503, 2584/504, 2584/505, 2584/506, 2584/507, 2584/508, 2584/509, 2584/510, 2584/511, 2584/512, 2584/513, 2584/514, 2584/515, 2584/516, 2584/517, 2584/518, 2584/519, 2584/520, 2584/521, 2584/522, 2584/523, 2584/524, 2584/525, 2584/526, 2584/527, 2584/528, 2584/529, 2584/530, 2584/531, 2584/532, 2584/533, 2584/534, 2584/535, 2584/536, 2584/537, 2584/538, 2584/539, 2584/540, 2584/541, 2584/542, 2584/543, 2584/544, 2584/545, 2584/546, 2584/547, 2584/548, 2584/549, 2584/550, 2584/551, 2584/552, 2584/553, 2584/554, 2584/555, 2584/556, 2584/557, 2584/558, 2584/559, 2584/560, 2584/561, 2584/562, 2584/563, 2584/564, 2584/565, 2584/566, 2584/567, 2584/568, 2584/569, 2584/570, 2584/571, 2584/572, 2584/573, 2584/574, 2584/575, 2584/576, 2584/577, 2584/578, 2584/579, 2584/580, 2584/581, 2584/582, 2584/583, 2584/584, 2584/585, 2584/586, 2584/587, 2584/588, 2584/589, 2584/590, 2584/591, 2584/592, 2584/593, 2584/594, 2584/595, 2584/596, 2584/597, 2584/598, 2584/599, 2584/600, 2584/601, 2584/602, 2584/603, 2584/604, 2584/605, 2584/606, 2584/607, 2584/608, 2584/609, 2584/610, 2584/611, 2584/612, 2584/613, 2584/614, 2584/615, 2584/616, 2584/617, 2584/618, 2584/619, 2584/620, 2584/621, 2584/622, 2584/623, 2584/624, 2584/625, 2584/626, 2584/627, 2584/628, 2584/629, 2584/630, 2584/631, 2584/632, 2584/633, 2584/634, 2584/635, 2584/636, 2584/637, 2584/638, 2584/639, 2584/640, 2584/641, 2584/642, 2584/643, 2584/644, 2584/645, 2584/646, 2584/647, 2584/648, 2584/649, 2584/650, 2584/651, 2584/652, 2584/653, 2584/654, 2584/655, 2584/656, 2584/657, 2584/658, 2584/659, 2584/660, 2584/661, 2584/662, 2584/663, 2584/664, 2584/665, 2584/666, 2584/667, 2584/668, 2584/669, 2584/670, 2584/671, 2584/672, 2584/673, 2584/674, 2584/675, 2584/676, 2584/677, 2584/678, 2584/679, 2584/680, 2584/681, 2584/682, 2584/683, 2584/684, 2584/685, 2584/686, 2584/687, 2584/688, 2584/689, 2584/690, 2584/691, 2584/692, 2584/693, 2584/694, 2584/695, 2584/696, 2584/697, 2584/698, 2584/699, 2584/700, 2584/701, 2584/702, 2584/703, 2584/704, 2584/705, 2584/706, 2584/707, 2584/708, 2584/709, 2584/710, 2584/711, 2584/712, 2584/713, 2584/714, 2584/715, 2584/716, 2584/717, 2584/718, 2584/719, 2584/720, 2584/721, 2584/722, 2584/723, 2584/724, 2584/725, 2584/726, 2584/727, 2584/728, 2584/729, 2584/730, 2584/731, 2584/732, 2584/733, 2584/734, 2584/735, 2584/736, 2584/737, 2584/738, 2584/739, 2584/740, 2584/741, 2584/742, 2584/743, 2584/744, 2584/745, 2584/746, 2584/747, 2584/748, 2584/749, 2584/750, 2584/751, 2584/752, 2584/753, 2584/754, 2584/755, 2584/756, 2584/757, 2584/758, 2584/759, 2584/760, 2584/761, 2584/762, 2584/763, 2584/764, 2584/765, 2584/766, 2584/767, 2584/768, 2584/769, 2584/770, 2584/771, 2584/772, 2584/773, 2584/774, 2584/775, 2584/776, 2584/777, 2584/778, 2584/779, 2584/780, 2584/781, 2584/782, 2584/783, 2584/784, 2584/785, 2584/786, 2584/787, 2584/788, 2584/789, 2584/790, 2584/791, 2584/792, 2584/793, 2584/794, 2584/795, 2584/796, 2584/797, 2584/798, 2584/799, 2584/800, 2584/801, 2584/802, 2584/803, 2584/804, 2584/805, 2584/806, 2584/807, 2584/808, 2584/809, 2584/810, 2584/811, 2584/812, 2584/813, 2584/814, 2584/815, 2584/816, 2584/817, 2584/818, 2584/819, 2584/820, 2584/821, 2584/822, 2584/823, 2584/824, 2584/825, 2584/826, 2584/827, 2584/828, 2584/829, 2584/830, 2584/831, 2584/832, 2584/833, 2584/834, 2584/835, 2584/836, 2584/837, 2584/838, 2584/839, 2584/840, 2584/841, 2584/842, 2584/843, 2584/844, 2584/845, 2584/846, 2584/847, 2584/848, 2584/849, 2584/850, 2584/851, 2584/852, 2584/853, 2584/854, 2584/855, 2584/856, 2584/857, 2584/858, 2584/859, 2584/860, 2584/861, 2584/862, 2584/863, 2584/864, 2584/865, 2584/866, 2584/867, 2584/868, 2584/869, 2584/870, 2584/871, 2584/872, 2584/873, 2584/874, 2584/875, 2584/876, 2584/877, 2584/878, 2584/879, 2584/880, 2584/881, 2584/882, 2584/883, 2584/884, 2584/885, 2584/886, 2584/887, 2584/888, 2584/889, 2584/890, 2584/891, 2584/892, 2584/893, 2584/894, 2584/895, 2584/896, 2584/897, 2584/898, 2584/899, 2584/900, 2584/901, 2584/902, 2584/903, 2584/904, 2584/905, 2584/906, 2584/907, 2584/908, 2584/909, 2584/910, 2584/911, 2584/912, 2584/913, 2584/914, 2584/915, 2584/916, 2584/917, 2584/918, 2584/919, 2584/920, 2584/921, 2584/922, 2584/923, 2584/924, 2584/925, 2584/926, 2584/927, 2584/928, 2584/929, 2584/930, 2584/931, 2584/932, 2584/933, 2584/934, 2584/935, 2584/936, 2584/937, 2584/938, 2584/939, 2584/940, 2584/941, 2584/942, 2584/943, 2584/944, 2584/945, 2584/946, 2584/947, 2584/948, 2584/949, 2584/950, 2584/951, 2584/952, 2584/953, 2584/954, 2584/955, 2584/956, 2584/957, 2584/958, 2584/959, 2584/960, 2584/961, 2584/962, 2584/963, 2584/964, 2584/965, 2584/966, 2584/967, 2584/968, 2584/969, 2584/970, 2584/971, 2584/972, 2584/973, 2584/974, 2584/975, 2584/976, 2584/977, 2584/978, 2584/979, 2584/980, 2584/981, 2584/982, 2584/983, 2584/984, 2584/985, 2584/986, 2584/987, 2584/988, 2584/989, 2584/990, 2584/991, 2584/992, 2584/993, 2584/994, 2584/995, 2584/996, 2584/997, 2584/998, 2584/999, 2584/1000, 2584/1001, 2584/1002, 2584/1003, 2584/1004, 2584/1005, 2584/1006, 2584/1007, 2584/1008, 2584/1009, 2584/1010, 2584/1011, 2584/1012, 2584/1013, 2584/1014, 2584/1015, 2584/1016, 2584/1017, 2584/1018, 2584/1019, 2584/1020, 2584/1021, 2584/1022, 2584/1023, 2584/1024, 2584/1025, 2584/1026, 2584/1027, 2584/1028, 2584/1029, 2584/1030, 2584/1031, 2584/1032, 2584/1033, 2584/1034, 2584/1035, 2584/1036, 2584/1037, 2584/1038, 2584/1039, 2584/1040, 2584/1041, 2584/1042, 2584/1043, 2584/1044, 2584/1045, 2584/1046, 2584/1047, 2584/1048, 2584/1049, 2584/1050, 2584/1051, 2584/1052, 2584/1053, 2584/1054, 2584/1055, 2584/1056, 2584/1057, 2584/1058, 2584/1059, 2584/1060, 2584/1061, 2584/1062, 2584/1063, 2584/1064, 2584/1065, 2584/1066, 2584/1067, 2584/1068, 2584/1069, 2584/1070, 2584/1071, 2584/1072, 2584/1073, 2584/1074, 2584/1075, 2584/1076, 2584/1077, 2584/1078, 2584/1079, 2584/1080, 2584/1081, 2584/1082, 2584/1083, 2584/1084, 2584/1085, 2584/1086, 2584/1087, 2584/1088, 2584/1089, 2584/1090, 2584/1091, 2584/1092, 2584/1093, 2584/1094, 2584/1095, 2584/1096, 2584/1097, 2584/1098, 2584/1099, 2584/1100, 2584/1101, 2584/1102, 2584/1103, 2584/1104, 2584/1105, 2584/1106, 2584/1107, 2584/1108, 2584/1109, 2584/1110, 2584/1111, 2584/1112, 2584/1113, 2584/1114, 2584/1115, 2584/1116, 2584/1117, 2584/1118, 2584/1119, 2584/1120, 2584/1121, 2584/1122, 2584/1123, 2584/1124, 2584/1125, 2584/1126, 2584/1127, 2584/1128, 2584/1129, 2584/1130, 2584/1131, 2584/1132, 258

Informatívna kópia z mapy

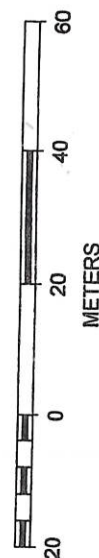
Vytvorené cez katastrálny portál

29. júna 2021 11:20

Okres: Bratislava IV
Obec: BA-m.č. DEVÍNSKA NOVÁ VES
Katastrálne územie: Devínska Nová Ves

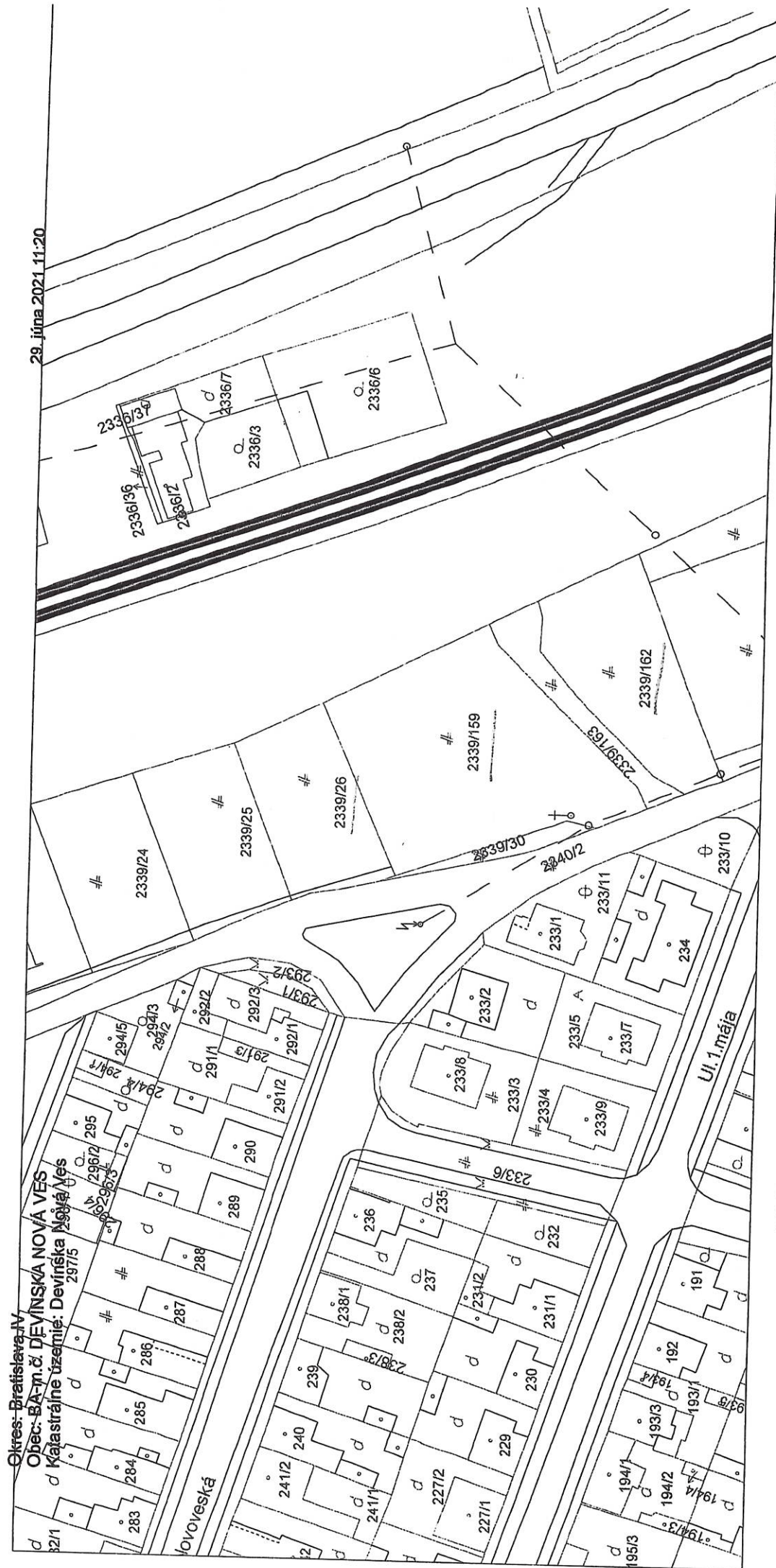


SCALE 1 : 1 136



PRÍLOHA č. 3
ZP č 053/2021

Úrad geodézie, kartografie a katastra Slovenskej republiky
Informatívna kópia z mapy
Vytvorené cez katastrálny portál



SCALE 1 : 1136

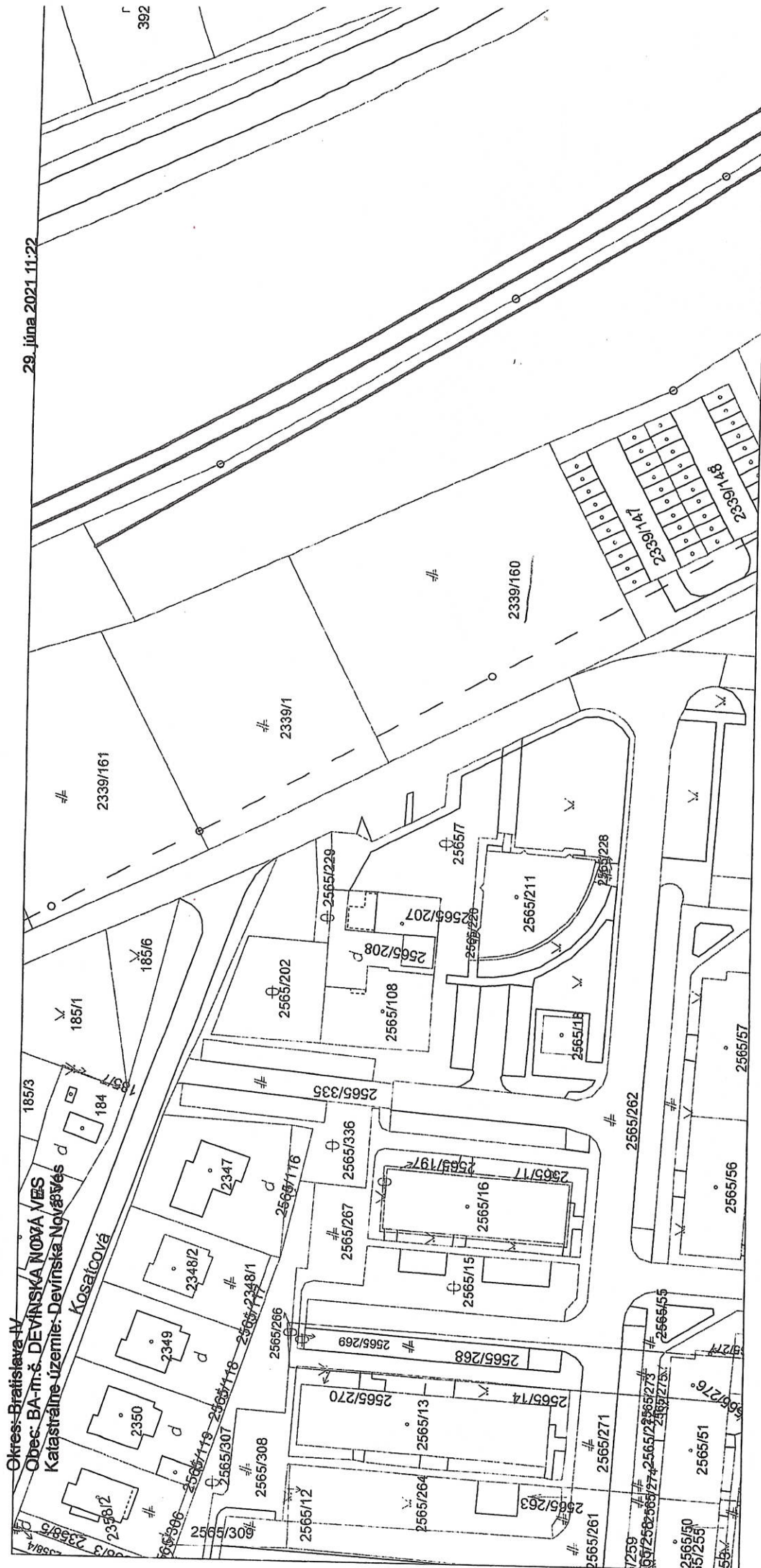
20 0 20 40 60
METERS



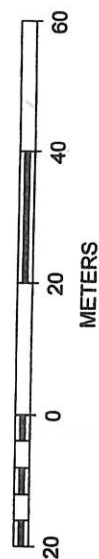
Úrad geodézie, kartografie a katastra Slovenskej republiky

Informatívna kópia z mapy

Vytvorené cez katastrálny portál



SCALE 1 : 1 136



PRÍLOHA č. 3
ZP č 053/2021



P.C. 351/2





pr. 2339/18





pr. 2335/19





PC. 2339/26





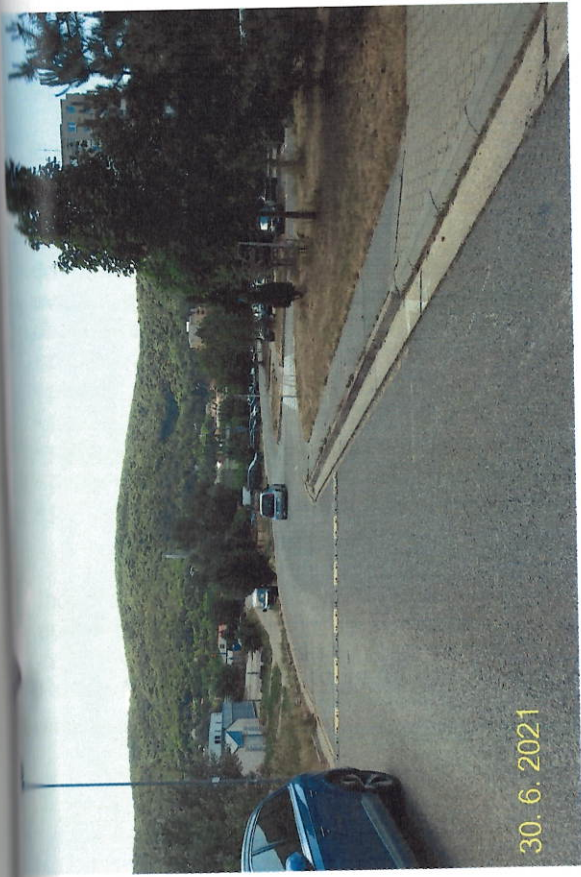
PC. 2335/759





príloha 2339/162





PC. 7339/160



Ondrej Sova <sova.ondrej@gmail.com>

17. júna 2021, 22:00

mu: mudnv@mudnv.sk, starosta@mudnv.sk, katarina.macakova@mudnv.sk

Miestny úrad Bratislava - Devínska Nová Ves
Odd. životného prostredia a územného plánovania
Novoveská 17/A
843 10 Bratislava

PRÍLOHA č. 5

ZP č 053/2021

Bratislava, 17.06.2021

EC: Žiadosť o ÚPI

ovoľujem si Vás touto cestou požiadať o ÚPI k pozemku reg. "C-KN" č. 351/2, o výmere 218 m2, druh: záhrada;
vidovaný podľa LV č. 4513, kat. územie DNV, BA - DNV;

alej k pozemkom:

parc.č. 2339/18 o výmere 1592 m2, druh: zast. plocha, evidovaný podľa LV č. 1225, kat. územie DNV, BA - DNV;
parc.č. 2339/19 o výmere 1699 m2, druh: zast. plocha, evidovaný podľa LV č. 1225, kat. územie DNV, BA - DNV;
parc.č. 2339/26 o výmere 783 m2, druh: zast. plocha, evidovaný podľa LV č. 1225, kat. územie DNV, BA - DNV;
parc.č. 2339/159 o výmere 1950 m2, druh: zast. plocha, evidovaný podľa LV č. 1225, kat. územie DNV, BA - DNV;
parc.č. 2339/160 o výmere 2800 m2, druh: zast. plocha, evidovaný podľa LV č. 1225, kat. územie DNV, BA - DNV;
parc.č. 2339/162 o výmere 966 m2, druh: zast. plocha, evidovaný podľa LV č. 1225, kat. územie DNV, BA - DNV;

Ing. Ondrej Sova
autorizovaný stavebný inžinier
nalec v odbore stavebníctvo
umančeková 857/22

mail.google.com/mail/u/0?ik=184e78ccd2&view=pt&search=all&permthid=thread-a%3Ar-9068348959423854364&simpl=msg-a%3Ar-9112... 2/4

V. ZNALECKÁ DOLOŽKA

Znalecký posudok som vypracoval ako znalec zapísaný v zozname znalcov, tlmočníkov a prekladateľov, ktorý vedie Ministerstvo spravodlivosti Slovenskej republiky,

v odbore: 37 00 00 Stavebníctvo

odvetviach: 37 01 00 Pozemné stavby

37 09 01 Odhad hodnoty nehnuteľností

37 10 02 Odhad hodnoty stavebných prác "

pod evidenčným číslom: 913189.

Znalecký úkon je zapísaný v denníku pod číslom: 053/2021.

Zároveň vyhlasujem, že som si vedomý následkov vedome nepravdivého znaleckého posudku.

V Bratislave dňa 06.07.2021


Ing. Ondrej Sova